

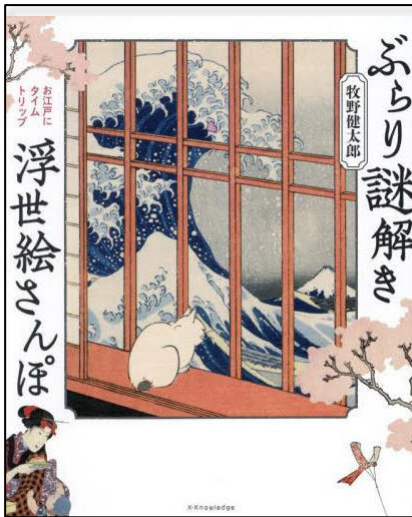
# としよかんだより

2024.12 (Vol. 266) 発行：野洲図書館



☆今月の1冊☆

『ぶらり謎解き浮世絵さんぽ』  
牧野健太郎／著 エクスナレッジ (721.8)



浮世絵版画は、光や紫外線に弱かったり、和紙が変色しやすいなど、とても繊細なものです。そのため、保存状態のよいものを観ることは困難とされてきました。しかし、アメリカのボストン美術館には、「展示・貸出は一切禁止」という厳しい契約条件付きで寄贈された「スポルディング・浮世絵版画コレクション」が存在していたのです。寄贈から80年が経ち、デジタルカメラの登場によって、その状況は一変しました。100年近く前の契約に「撮影」・「デジタル化」の禁止事項はありません。デジタル撮影によって、あの有名な浮世絵師たちの作品が拡大して観られるようになったのです。葛飾北斎の花見の桜はドットで描かれていたり、歌川広重の美しい月には「あてなしぼかし」という技術が施されていたりと、浮世絵師たちの職人技には驚愕するばかり。また、お正月なのに店の屋根を工事していたり、白猫が窓辺に背を向け怒っていたりするのは何故？次々と明らかになる細やかな描写から、江戸の人々の日常や生き様が見えてきます。浮世絵師たちの粋な謎かけは他にもあります。それは、本書を読んでのお楽しみ。(に)

## 図書館カレンダー (12月)

日	月	火	水	木	金	土
1	2	3	4	5	6	7
8	9	10	11	12	13	14
15	16	17	18	19	20 アルプラ 移動図書館	21
22	23	24	25	26 ちい森 in 中主	27	28
29	30	31 年末	1/1 始休館	2	3	4

開館時間 本館 火～日 10:00～18:00  
中主 火～日 10:00～17:15

■は本館・中主とも休館日です。

## ★ 行事予定 ★

### 本館

- ◆「おはなしの森」
- ◆「ちっちなおはなしの森」

※空調工事期間中は暖房が効かないため、おはなし会などの集会行事は中止します。  
再開の日程につきましては、館内掲示やホームページなどでお知らせします。

### 中主分館

- ◆「ちっちなおはなしの森 in 中主」  
0～3歳向き 親子で楽しめます  
日時：12/26 (木) 11:00～11:20

### 移動図書館

日時：12/20 (金) 10:30～12:00  
場所：アル・プラザ野洲

### 【本館の空調工事について】

詳しくは4面をご覧ください。



★野洲図書館ホームページ→

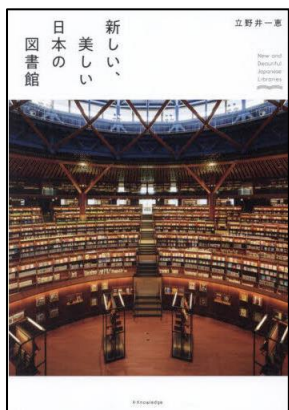
最新の情報は、図書館ホームページでご確認ください

# ブックスタンド Book Stand

あたらしく図書館に入ってきたものから、注目の本をピックアップしてご紹介します。

## 『新しい、美しい日本の図書館』

立野井一恵／著 エクスナレッジ (010.21)



サードプレイスとしての図書館から、複合型の図書館、地域のランドマーク、有名建築家の手掛けた建物…。2000年代以降に建てられた図書館の中から一度は行ってみたい憧れの図書館を45館紹介します。

## 『楽しく学べるはにわ図鑑』

かみゆ歴史編集部／編 朝日新聞出版 (210.32)



古墳時代の人々の姿を私たちに伝えるはにわ。人物、動物、家や武器などを表した、国宝・重要文化財のはにわを紹介する。はにわや古墳の基礎知識、はにわQ&A、はにわに会える博物館も掲載。

## 『ゆる数学思考』

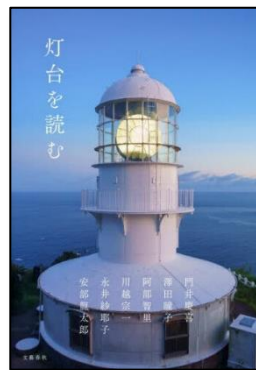
池田洋介／著 朝日新聞出版 (410.4)



数学の力を少し借りることで、日常生活を効率化したり、心がラクになったりする新たな視点を紹介。数学とモノゴトにある隠れた関係性をポップなイラストと共に解説する。

## 『灯台を読む』

門井慶喜／著 文藝春秋 (557.5)



門井慶喜×鍋島灯台(香川県)、阿部智里×潮岬灯台(和歌山県)…。現代日本文学を代表する作家たちが灯台を訪ね、歴史的・文化的・地域的な価値を文学的な視点で綴った紀行集。写真も多数収録。『オール讀物』連載を書籍化。

## 『ワタナベマキのサツと蒸し、ほっこり蒸し』 ワタナベマキ／著 NHK出版 (596)



フライパンでサツと、せいろでじっくり&ほっこり。「蒸す」からおいしいレシピ集。旬の食材をとり入れた日々のおかずから、おやつやハレの日の料理まで、蒸し料理レシピ55品を紹介する。

## 『京都の路線バス徹底解剖』

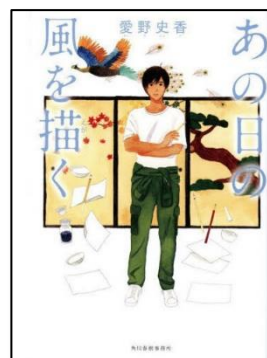
井上学／著 オーム社 (685.5)



バス路線が発達している街・京都。バスが好き過ぎてさまざまなバスの停留所近くに居住した著者が、魅力いっぱい京都のバスを豊富な写真とともに徹底解説する。バス好きの方はもちろん、観光客にも役立つ一冊。

## 『あの日の風を描く』

愛野史香／著 角川春樹事務所 (913.6 71)



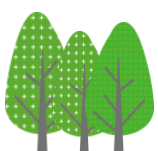
京都の美大の油画科を休学中の稲葉真は、従兄の凛太郎の声かけで江戸の襖絵の復元模写制作を手伝うことに。メンバーは修士2年・土師俊介と修士1年・蔡麗華。果たして3人は復元模写を完成させることができるのか？



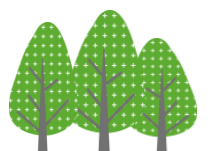
# あたらしく入った本(一部抜粋)



請求記号	タイトル	著者名	出版社
070.4	「わかりやすさ」を疑え	飯田浩司／著	SBクリエイティブ
289.1 ㊦	身辺整理	森永卓郎／著	興陽館
304 ㊦	老人の知恵	田原総一郎／著	毎日新聞出版
332.10	ほんとうの日本経済	坂本貴志／著	講談社
318.66	まちのえき	小紫雅史／著	学芸出版社
370.4	学びの本質	山田肖子／著	新潮社
451	空のふしぎを解き明かす天気はなぜ変わるのか	渡部雅浩／監修	ニュートンプレス
468	互恵で栄える生物界	クリスティン・オールソン／著	築地書館
491.37	デジタル脳クライシス	酒井邦嘉／著	朝日新聞出版
497	0歳から100歳までのこれからの「歯の教科書」	多保学／著	イースト・プレス
589.73	もっと好きになるガラスペンとインクの本	武田健／著	グラフィック社
590.4	68歳おひとりさま幸せに年を重ねるためのお金と時間の上手な使い方	ショコラ／著	オレンジページ
596	レシピ以前の料理の心得	上田淳子／著	青幻舎
596.04	たべるノヲト。	松重豊／著	マガジンハウス
596.3	お手軽おいしい!お漬物レシピ	横山タカ子／[著]	宝島社
596.65	作る、贈るをたのしむっておきお菓子	築山はつみ／著	主婦の友社
779.14	島田珠代の幸福論	島田珠代／著	KADOKAWA
782.3	足が速くなる解剖図鑑	高林孝光／著	エクスナレッジ
913.6 ㊦	小鳥とリムジン	小川糸／著	ポプラ社
913.6 ㊦	耳に棲むもの	小川洋子／著	講談社
913.6 ㊦	蘭医繚乱	海堂尊／著	PHP 研究所
913.6 ㊦	ナチュラルボーンチキン	金原ひとみ／著	河出書房新社
913.6 ㊦	さかさ星	貴志祐介／著	KADOKAWA
913.6 ㊦	赤羽せんべろまねき猫	坂井希久子／著	中央公論新社
913.6 ㊦	虚の伽藍	月村了衛／著	新潮社
913.6 ㊦	ポップ・フィクション	堂場瞬一／著	文藝春秋
913.6 ㊦	あさ酒	原田ひ香／著	祥伝社
913.6 ㊦	富士山	平野啓一郎／著	新潮社
913.6 ㊦	最高のウェディングケーキの作り方	古内一絵／著	中央公論新社
913.6 ㊦	罪名、一万年愛す	吉田修一／著	KADOKAWA
914.6 ㊦	街場の身体論	内田樹／著	エクスナレッジ
914.6 ㊦	そらそうや	黒川博行／著	中央公論新社



あたらしく入った本の一覧は、野洲図書館ホームページでもご覧いただけます



**重要**

## 野洲図書館(本館)空調工事について

11/4~29まで臨時休館となり、皆さまには大変ご不便とご迷惑をおかけしました。  
11/30から開館いたしますが、空調工事は3/14まで引き続き行われます。  
暖房が入りませんので、暖かい服装でおこしてください。  
ご協力のほど、よろしくお願いいたします。

		11/30~2/28	3/1~3/14
本館	図書館閲覧室	<b>暖房は入りませんが開館します</b>	
	貸館	貸館停止	利用可能
中主分館		通常どおり利用可能	
野洲駅予約本受取ボックス		通常どおり利用可能	



## 年末年始休館のお知らせ

下記の期間、本館・中主分館ともに休館いたします。

**令和6年12月29日(日)~令和7年1月4日(土)**

年末年始の休館に伴い、12月8日以降の貸出分は返却日が年明けとなり、貸出期間が通常より1週間長くなります。1月5日より通常通り開館いたします。

◆おねがい◆

- ★休館中も図書館ブックポストに図書・雑誌はご返却いただけますが、大量の返却資料が予想されます。資料の傷みを防ぐためにもなるべく1月5日以降の返却をお願いいたします。
- ★他の図書館からの借用資料は破損防止のため、ブックポストには返却できません。ご不便をおかけしますが、図書館の開館日にカウンターまでお返しく下さい。

## 令和6年度 第3回 図書館協議会のお知らせ

日時：令和6年12月20日(金)

13:30~15:30

場所：中主防災センター・防災研修室

どなたでも傍聴いただけます。



### <つれづれノート>

新刊に埴輪の本があり、埴輪を見ると思い出すキャラクターがいます。小さい頃、埴輪の王子と馬のキャラクターがいたなあど…。「はにや」が口癖だったような…。強烈なインパクトがあって、今でも忘れられないキャラクターです。そこからまた思い出しました。そういえば、10月頃に“野洲のおっさん”を目撃したことを。初めて本物を見て嬉しかったです。野洲図書館にも可愛いマスコットキャラクターがいるのをご存知ですか？それは、フクロウの“まなちゃん”です。皆さまに長い間親しまれますように!(に)



## 野洲市の図書館のご案内

野洲図書館(本館)

〒520-2315 野洲市辻町 410 番地

TEL 077-586-0218

FAX 077-587-5976

開館時間:火~日:10:00-18:00

野洲図書館中主分館(北部合同庁舎内)

〒520-2423 野洲市西河原 2400 番地

TEL/ FAX 077-589-3382

開館時間:火~日:10:00-17:15