

としょかんだより

2024. 6 (Vol. 260) 発行：野洲図書館



☆今月の1冊☆

『正解のない雑談』

大平一枝/著 KADOKAWA (281.04)



人生には、ままならないことがたくさんあります。そんな時に、人と比べたり、人目を気にすることによって、“モヤモヤ”が生まれます。では、その感情と人はどのように関わっているのでしょうか？

本書は、著者が年代も生業も異なる13人と“言葉にできない感情”について対談した内容を書籍化したものです。対談相手は、料理家の飛田和緒氏や絵本作家のヨシタケシンスケ氏など、各々のジャンルで活躍されている著名人ばかり。日常的に“言葉”を使って表現や伝達を行っておられる方々が選ばれており、自分たちの“言葉にできない感情”をわかりやすく“言葉”にしてくれています。それぞれの人生も違えば、感情との付き合い方もまったく違うので、正解はありません。けれども、どのように向き合い、受け入れてきたのかを教えてください。

共感することもあれば、そういうとらえ方もできるのかと、新たな発見に驚くことも…。他者の“モヤモヤ”との付き合い方を知ることによって、あなたの“モヤモヤ”を解く方法が見つかるかもしれません。対談者たちのように、いつかありのままの自分を受け入れられる日がきますように。(に)

図書館カレンダー (6月)

日	月	火	水	木	金	土
						1
2 やすまる 広場	3	4	5	6 整理休館日	7	8 ずくぼんじょ
9 おは森	10	11	12	13 ちい森	14	15
16 おは森	17	18	19	20 アルプラ 移動図書館	21	22
23 おは森	24	25	26	27 ちい森 in 中主	28	29
30 おは森						

開館時間 本館 火～日 10:00～18:00

中主 火～日 10:00～17:15

■は本館・中主とも休館日です。



★野洲図書館ホームページ→

最新の情報は、図書館ホームページでご確認ください

★ 行事予定 ★

本館

◆「おはなしの森」

絵本や紙芝居を読みます

日時：6/9(日)、16(日)、23(日)、30(日)
10:30～11:00

場所：本館おはなしコーナー

◆「ちっちゃんおはなしの森」

0～3歳向き 親子で楽しめます

日時：6/13(木) 11:00～11:20

場所：本館おはなしコーナー

◆「やすまる広場スペシャルおはなし会」

日時：6/2(日) 14:00～

場所：本館閲覧室

◆「ずくぼんじょ“おはなし”のおはなし会」

日時：6/8(土) ①14:00～(4・5歳向け)
②14:40～(小学生以上)

場所：本館おはなしコーナー

中主分館

◆「ちっちゃんおはなしの森 in 中主」

0～3歳向き 親子で楽しめます

日時：6/27(木) 11:00～11:20

場所：中主分館

移動図書館

日時：6/21(金) 10:30～12:00

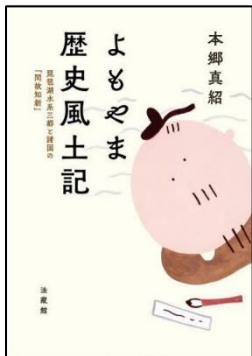
場所：アル・フラサ野洲

ブックスタンド Book Stand

あたらしく図書館に入ってきたものから、注目の本をピックアップしてご紹介します。

『よもやま歴史風土記』

本郷真紹／著 法蔵館 (216.03)



近江・山城・摂津の三都とその周辺諸地域に伝わる歴史や信仰風土に関する逸話を、古代史の専門家が紹介する。各地域の魅力とともに、「古きを問い直し、新しきを知る」という歴史を学ぶことの醍醐味を伝える 60 篇を収録。

『ちょっとしたことでうまくいく発達障害の人が上手に親の介護をするための本』

村上由美／著 翔泳社 (369.26)



ケアマネとのやりとり、仕事との両立…。発達障害の人が親の介護を進める上で直面する出来事について、障害を抱えながらも介護を乗り越えた著者が、具体的な家族や介護支援者への対応や生活面での工夫を、事例を交え紹介する。

『ファインミネラル』

亀田和人／著 双葉社 (459)



自然が創り出した鉱物結晶の芸術性を楽しむ「ファインミネラル」。その逸品たち約 300 点を紹介するヴィジュアルガイドブック。飾り方や見立て方など、コレクションを楽しむためのコツも丁寧に紹介する。

『砂糖なしおやつ』

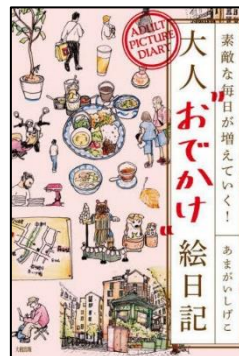
山田奈美／著 小学館 (596.65)



オートミールクッキー、いちごのショートケーキ、15 分でできるいちごのムース、砂糖なしアイシングケーキ、ふわふわ発酵ドーナツ…。砂糖なしでも甘くて満足度の高いおやつのレシピを紹介する。

『大人“おでかけ”絵日記』

あまがいしげこ／著 大和出版 (726.50)



毎日の暮らしに「おでかけ絵日記」を取り入れることで、ワクワクすることが増えていく。絵日記が大切な“宝物”になる描き方のポイント、「絵を描く」技を磨く方法を紹介。よくある“つまずき”についての Q&A も収録。

『手紙の楽しみ』

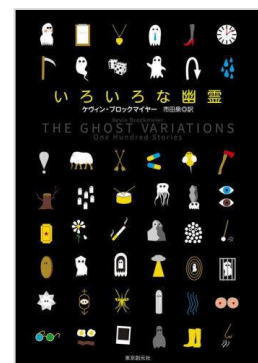
堤信子／監修 翔泳社 (816.6)



相手を想ってカードや便箋を選び、お気に入りのペンとインクで手紙を書く。そんな手紙の時間を楽しんでみませんか。気持ちが伝わる手書きのアイデア、シーンに合わせた手紙の書き方、手紙の世界が広がる文房具等を紹介しします。

『いろいろな幽霊』

ケヴィン・ブロックマイヤー／著 東京創元社 (933.7 70)



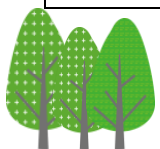
失恋した瞬間を永遠に繰り返す幽霊、方向音痴の幽霊、雨となって降り注ぐ幽霊、転送装置が生み出す幽霊…。時に切なく、時におかしく、そして時にはちょっぴり怖い幽霊たちの物語を 100 編収めた、ふしぎな短編集。



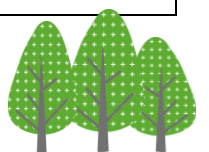
あたらしく入った本(一部抜粋)



請求記号	タイトル	著者名	出版社
002	私たちはなぜ、学び続けるのか	池上彰／著	日経 BP 日本経済新聞出版
019.02	なぜ働いていると本が読めなくなるのか	三宅香帆／著	集英社
210.48	伊賀越え	小林正信／著	淡交社
289.1 ミ	日本初の女性裁判所長三淵嘉子		平凡社
318.6	新データで読む地域再生	日本経済新聞社地域報道センター／編	日経 BP 日本経済新聞出版
331	はじめまして、経済学	宿輪純一／著	ウェッジ
333.8	チョコレートを食べたことがないカカオ農園の子どもにきみはチョコレートをあげるか?	木下理仁／著	旬報社
367.7	60歳からの生き方図鑑	百田なつき／編著	グラフィック社
367.75	おひとりさまの後始末	なとみみわ／漫画	小学館
369.4	体験格差	今井悠介／著	講談社
374.37	何が教師を壊すのか	朝日新聞取材班／著	朝日新聞出版
374.6	PTA でも PTA でなくてもいいんだけど、保護者と学校がこれから何をしたらいいか考えた	大塚玲子／著	教育開発研究所
490.4	健康の分かれ道	久坂部羊／[著]	KADOKAWA
524.91	検証能登半島地震	日経 XTECH／共同編集	日経 BP
527	家は南向きじゃなくていい	内山里江／著	講談社
596.38	本気のワンパンパスタ	リュウジ／著	扶桑社
596.65	atelier h 季節の果物とケーキ	本間節子／著	主婦の友社
704	センスの哲学	千葉雅也／著	文藝春秋
721.9	ひとり生きる 人生は幕引き直前まで面白い	堀文子／著	三笠書房
908.3 行	イライラ文学館	頭木弘樹／編	毎日新聞出版
913.6 ア	あなたの大事な人に殺人の過去があったらどうしますか	天祢涼／[著]	角川春樹事務所
913.6 ウ	新陰の大河	上田秀人／著	小学館
913.6 材	魔女の後悔	大沢在昌／著	文藝春秋
913.6 加	川崎警察真夏闇	香納諒一／著	徳間書店
913.6 シ	女の国会	新川帆立／著	幻冬舎
913.6 ツ	二人目の私が夜歩く	辻堂ゆめ／著	中央公論新社
914.6 外	コーヒーにミルクを入れるような愛	くどうれいん／著	講談社
914.6 コ	この窓の向こうのあなたへ	小手鞠るい／著	出版芸術社
929.13 イ	29歳、今日から私が家長です。	イスラ／著	CCCメディアハウス
929.13 ハ	別れを告げない	ハンガン／著	白水社



あたらしく入った本の一覧は、野洲図書館ホームページでもご覧いただけます





やすまる広場

-野洲の市民活動の祭典-

日時：2024年6月2日（日）
10時～15時30分

場所：野洲図書館・野洲図書館駐車場

当日、図書館には駐車できません！！



臨時駐車場を設置します。
自家用車の乗り合わせをお願いします。
市役所から臨時送迎バス運行予定。
臨時駐車場・臨時送迎バスの時刻表はチラシ等をご参照ください。

《お問い合わせ》
やすまる広場実行委員会（市民協働室内）
電話：077-518-0556

図書館イベント

<閲覧室内>

- ・絵本の広場
- ・おはなし会：14：00～（30分程度）
- ・バックヤードツアー
（当日先着15名、45分程度）
①10：30～、②13：30～
- ・としょかんカード登録キャンペーン
※当日カードを作った人に、
ノベルティグッズプレゼント！

<ロビー>

- ・読書バリアフリー体験コーナー
- ・ミニ古本市



メールアドレス/パスワードをご登録ください！

図書館ホームページや館内端末よりメールアドレス、パスワードをご登録いただくと、ホームページや館内端末より下記の機能が使えるようになります。

- ◆自分で予約ができる！
 - ◆借りている本・予約の本の確認ができる！
 - ◆貸出期限の延長の手続きができる！
 - ◆予約連絡や返却のお知らせをメールで受け取れる！
- ※下記アドレスを受信できるよう、アカウントの設定をお願いします。

↓↓↓図書館からの送信専用メールアドレス↓↓↓

yasu-library@info-a.lics-saas.nexs-service.jp

リサイクル市

日時：2024年6月5日（水）
～16日（日）

場所：野洲図書館本館

図書館で不要になった
雑誌や本などをお譲りします。



<つれづれノート>

最近、わが家にカエルの形をした急須とオタマジャクシの形をした湯のみが仲間入りしました。家族が選んだもので、確かに親子が揃うと、とても可愛い～!!けれども、使い勝手はというと、私たち家族が下手すぎるのか、どう頑張っても、カエルからオタマジャクシにお茶を注ぐまでの間にこぼれてしまう事態が…。上手に淹れられるようになるまでに、冷たいお茶を飲む季節がやってきそうです。(に)

野洲市の図書館のご案内

野洲図書館(本館)

〒520-2315 野洲市辻町 410 番地

TEL 077-586-0218

FAX 077-587-5976

開館時間:火～日:10:00-18:00

野洲図書館中主分館(北部合同庁舎内)

〒520-2423 野洲市西河原 2400 番地

TEL/ FAX 077-589-3382

開館時間:火～日:10:00-17:15

20th Anniversary

野洲市制 20周年