

としょかんだより

2024. 4 (Vol. 258)

発行：野洲図書館



☆今月の1冊☆

『科学がつきとめた疑似科学』

山本輝太郎／著 石川 幹人／著 エクスナレッジ (404)



「科学」というと、堅苦しくて一歩引いてしまいがちですが、本書での「科学」とは何かを究明するための「道具」であり、理論に基づいた仮説がデータによって検証され、理論が一本化されることを繰り返して発展してきたものとのこと。

日常生活の多くはこの科学的知見によって支えられています。その一方で、科学的でない疑似科学情報も、美容や健康など身近なところにあふれています。

では、疑似科学とは？ 科学との線引きをすることは難しく、それと言い切ることもできず、実に曖昧。さりとして放置もできず。

そのような疑似データをどのように見抜けばいいのでしょうか。本書では、デトックス、ブルーライトカット、水素水、性格診断、マイナスイオン、漢方など具体的で身近な物事を通じて「理論」「データ」「理論とデータ」「社会」の4つの観点から、疑似科学性を推し量るポイントが解説されています。

普段、いかに自分がかっこいい言葉やデータに分かったような気になって惑わされているか、考えさせられます。疑似科学情報が悪いわけではなく、正しく理解して、賢く選択できるようになりたいものです。(こ)

図書館カレンダー (4月)

日	月	火	水	木	金	土
	1	2	3	4 館内整理日	5	6
7 おは森	8	9	10	11 ちい森	12	13
14 おは森	15	16	17	18	19 アルプラ 移動図書館	20
21 おは森	22	23	24	25 ちい森 in 中主	26	27
28 おは森	29 昭和の日	30 振替休館日				

開館時間 本館 火～日 10:00～18:00
中主 火～日 10:00～17:15

■は本館・中主とも休館日です。

★ 行事予定 ★

本館

◆「おはなしの森」

絵本や紙芝居を読みます

日時：4/7(日)、14(日)、21(日)、28(日)
10:30～11:00

場所：本館おはなしコーナー

◆「ちっちゃなおはなしの森」

0～3歳向き 親子で楽しめます

日時：4/11(木) 11:00～11:20

場所：本館おはなしコーナー

中主分館

◆「ちっちゃなおはなしの森 in 中主」

0～3歳向き 親子で楽しめます

日時：4/25(木) 11:00～11:20

場所：中主分館

移動図書館

日時：4/19(金) 10:30～12:00

場所：アル・フラザ野洲



★野洲図書館ホームページ→

最新の情報は、図書館ホームページでご確認ください

ブックスタンド Book Stand

あたらしく図書館に入ってきたものから、注目の本をピックアップしてご紹介します。

『アメリカは自己啓発本でできている』

尾崎俊介／著 平凡社 (159 冊)



アメリカンドリーム、スピリチュアル、宗教的熱狂、超健康志向、ポジティブ思考…。建国の父フランクリン「自伝」からはじまる自己啓発書のベストセラーから見る異色のアメリカ論。

『なぜあの人と分かり合えないのか』

中村隆文／著 講談社 (301)



学歴主義、商業主義、成果主義、ルッキズム、差別といった様々な問題を抱える現代人のための実践的哲学。身近な経験から社会に関わる話題まで、捉えどころのない問題を整理し、解決に向かうための道筋を提示する。

『日本の「来訪神」図鑑』

フランそあ根子／著 青春出版社 (387)



ナマハゲ、吉兆さん、パートウ、牛鬼、ケベス…。年の変わり目や季節の変わり目に異界からやってきて、ご利益を授けてくれる「来訪神」。多彩で個性的な来訪神を、イラストとともに紹介します。

『便を見る力』

石井洋介／著 イースト・プレス (493.46)



便は自分の体のことを知るための情報の宝庫であり、便を見るだけで未然に病気を防いだり、対策したりできる。消化器外科医で日本うんこ学会会長が、便との向き合い方を40～70歳の年代別にわかりやすく解説する。

『人生フルーツサンド』

大平一枝／著 大和書房 (590.4)



自分をなだめる方法を知っている人は強い、記念日じゃない日こそ大切。暮らしごと、住まいと旅、育児、おしゃれの謎など、フルーツサンドのようにいろいろつまった、心に沁みるエッセイ集。

『写真でよくわかるはじめての野菜づくり』

柳川武夫／著 家の光協会 (626.9)



東京農業大学グリーンアカデミーで教えている野菜づくりを、基本からわかりやすくまとめる。それぞれの野菜の特徴と栽培方法、栽培スケジュール、収穫の量や質にかかわる栽培のコツなどを掲載。

『雪血風花』

滝沢志郎／著 双葉社 (913.6 冊)



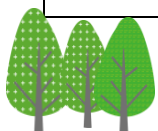
ときに主君のために涙し、ときに友と酒を酌み交わし、ときに家族への想いに仇討ちへの参加をためらい…。人間くさい四十七士たちを描き、新たな「忠臣蔵」を提示する歴史青春小説。



あたらしく入った本(一部抜粋)



請求記号	タイトル	著者名	出版社
S188.45	比叡山延暦寺の神さま仏さま	花咲てるみ／著	サンライズ出版(発売)
S487.67	きっかけはコイの歯から	中島経夫／著	サンライズ出版
015	世界一かんたんな図書館の使い方	つのだ由美こ／著	秀和システム
210.04	ヤマトタケルの日本史	井上章一／著	中央公論新社
233.03	戦国ブリテン	桜井俊彰／著	集英社
281.04	かざらないひと	月と文社／編	月と文社
333.6	2030年お金の世界地図	ジム・ロジャーズ／著	SBクリエイティブ
361.45	句点。に気をつけろ	尹雄大／著	光文社
361.8	地下鉄で隣に黒人が座ったら	イエロン／著	かもがわ出版
367.21	母にはなれないかもしれない	若林理央／著	旬報社
368.61	中村哲さん殺害事件実行犯の「遺言」	乗京真知／著	朝日新聞出版
489.56	野生動物学者が教えるキツネのせかい	塚田英晴／著	緑書房
498.3	イラストでわかる肩・腰・ひざの痛みが消える日常動作大図鑑	植森美緒／著	ダイヤモンド社
498.59	65歳からの食事革命	松田美智子／著	文化学園文化出版局
596	基本の家庭料理	牛尾理恵／著	成美堂出版
596.35	カンタンなのに家族に人気のお魚おうちごはん	モチダちひろ／著	KADOKAWA
597	ある日突然、子どもに「自分の部屋が欲しい!」と言われたら	マルサイ／著	主婦と生活社
626.9	一坪ミニ菜園入門	和田義弥／著	山と溪谷社
686.21	日本全国絶景車窓ガイド	佐々倉実／著	天夢人
724	胸がキュンとする絵封筒	花岡ひろ子／著	日貿出版社
751.4	クレイで作るボタニカル&インテリア	宮井友紀子／著	主婦と生活社
786.3	キャンプの教科書	長谷部雅一／監修	ナツメ社
809.2	心に刺さる、印象に強く残る超・引用力	上野陽子／著	青春出版社
814.4	奇妙な四字熟語	杉岡幸徳／著	ポプラ社
910.23 ㍑	紫式部の実像	伊井春樹／著	朝日新聞出版
913.6 ㍑	ユーカラおとめ	泉ゆたか／著	講談社
913.6 ㍑	のち更に咲く	澤田瞳子／著	新潮社
913.6 ㍑	走無常	田中芳樹／著	講談社
913.6 ㍑	有罪、とAIは告げた	中山七里／著	小学館
913.6 ㍑	国歌を作った男	宮内悠介／著	講談社
914.6 ㍑	言葉は選ぶためにある	田中優子／著	青土社
914.6 ㍑	夏目家のそれから	半藤末利子／著	PHP 研究所
F810.7	にほんご絵じてん	坂本正／監修	コスモピア



としょかん こ かつ
図書館に来られない方にも、
ほん か
本をお借りいただけるサービスがあります！



いどうとしょかん
移動図書館

毎月第3金曜日の午前中、アル・プラザ野洲で野洲図書館の本や雑誌が借りられます。会場で、としょかんカードをお作りすることもできます。

よやくほんうけとり
予約本受取ボックス

野洲駅自由通路に設置しているボックスで図書館の本や雑誌が借りられます。ブックポストにお返しいただくこともできます。

たくはい ゆうそうかしだし
宅配サービス・郵送貸出サービス

野洲市にお住まいで、障がいなどの理由により図書館へ来られない人には、職員が本を届けたり、郵送でお送りするサービスがあります。市内の病院や施設に入院・入所されている方もご利用いただけます。ご利用には条件がありますので、図書館までご相談ください。



メールアドレス/パスワードをご登録ください！

図書館ホームページや館内端末よりメールアドレス、パスワードをご登録いただくと、ホームページや館内端末より下記の機能が使えるようになります。

- ◆自分で予約ができる！
- ◆借りている本・予約の本の確認ができる！
- ◆貸出期限の延長の手続きができる！
- ◆予約連絡や返却のお知らせをメールで受け取れる！

※下記アドレスを受信できるよう、アカウントの設定をお願いします。

↓↓↓図書館からの送信専用メールアドレス↓↓↓

yasu-library@info-a.lics-saas.nexs-service.jp

<つれづれノート>

我が家でたこ焼きパーティ。いざ、始めると…500gのたこ焼き粉が、卵と水とうまく混ざらない！たこ焼きピックが見当たらない！混ざらないたこ焼き粉は、灰汁取りで粉を溶き、ピックは柳箸を削って代用。ついでに油ひきもキッチンペーパーをテルテル坊主にして代用。自分たちのアイディアに自画自賛。調子に乗って、たこ焼き焼きまくって、5人で1kgのたこ焼き粉で作ったたこ焼きをほぼ平らげ、残りは翌日の朝ご飯となりました。(こ)

“順番指定予約サービス”開始しました

順番指定予約とは、ご自身で決めた順番に予約の本をご提供するしくみです。上・中・下巻等に分かれているものや、1~5巻のようなシリーズものを順番に読みたいときにご利用ください。図書館ホームページや館内検索端末からご自身で予約する時に指定できるようになっています。



野洲市の図書館のご案内

野洲図書館(本館)

〒520-2315 野洲市辻町 410 番地

TEL 077-586-0218

FAX 077-587-5976

開館時間:火~日:10:00-18:00

野洲図書館中主分館(北部合同庁舎内)

〒520-2423 野洲市西河原 2400 番地

TEL/ FAX 077-589-3382

開館時間:火~日:10:00-17:15