



静岡県と函南町の ブックリストで紹介している本 あつめました!



1階こども図書館に、ブックリストにのっている本のコーナーをつくりました。静岡県では赤ちゃんから中学生、函南町では赤ちゃんから小学生向けのブックリストを作っています。

このコーナーでは、県と町のリストで紹介されている本を展示しています。しょうかい何を読んだらいいかまよったとき、新しい本を探しているときなど、ぜひ見てみてください。

Q. ブックリストって？

A. ある基準でえらばれ、本をすすめるために作られたリストのことです。

町のブックリストはどこで見られる？

町のブックリストは図書館のホームページから見るすることができます。

また、図書館1階のカウンターでもらうこともできます。



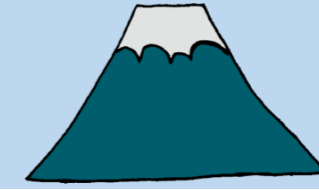
小学1～3年生向け



小学4～6年生向け

ふじさん

2月23日は「富士山の日」



2月23日は何の日か知っていますか？ふ（2）じ（2）さん（3）の語呂あわせで「富士山の日」です。この日は富士山について学び、よく知ることでみんなが大好きな富士山を守っていこう、という日です。静岡に住んでる人にとっては、毎日見ることができる身近な山かもしれませんね。特に2月は空気がすんでいるので、すそのまでくっきり見えます。きれいな富士山は、日本だけではなく世界でも有名です。今回は富士山についてのクイズと、読むと富士山はかせになれるおすすめ本をしょうかいします。

クイズにちょう戦してみよう！何もんとけるかな？
答えは一番下にあるよ。



Q1
富士山に川はあるかないか、どちらでしょう？

- ①ある ②ない

Q2
富士山には、ほかの山にはないめずらしいしせつがあります。何のしせつでしょう？

- ①ゆう便局 ②気しょう観そく所 ③山小屋

Q3
富士山はひとつの山ではなく、いくつかの火山のふんかがくり返されて今の形になっています。いくつかの山でできているのでしょうか？

- ①2 ②4 ③10

Q4
富士山のすそのは静岡県と山梨県のふたつにまたがっていますが、山ちょうはどちらの県でしょう？

- ①静岡県 ②山梨県 ③どちらでもない



Q1の答え・②ない
雪どけの時期に一時的に川ができることがありますが、富士山にふった雨はほとんどが地面にしみこむため、つねに流れている川はありません。

Q2の答え・①～③全部
富士登山に欠かせない山小屋は登山ルートと山ちょうにあるものを合わせると40以上あります。



『まるごと観察富士山』
鎌田 浩毅/編著
462カ/K089.4カ
誠文堂新光社/出版

日本一の富士山が、どうやって今の美しい形になったのかをわかりやすく書かれています。富士山は川がないって知ってましたか？この本で調べてみましょう！



『富士山の大図鑑』
富士学会/監修
291フ/K089.2フ
PHP研究所/出版

富士山の山ちょうではとても風が強く、ほかには高い山がないので、風が直せつづつかって変わった形の雲ができます。雲の形で明日の天気わかるよ！

見どころはきれいな写真



『富士山にのぼる』
石川 直樹/著
Eイ
アリス館/出版

富士山を登る様子を写真でしょうかいしているよ！だんだん変わっていく景色と登山に便利な道具がのっています。

Q3の答え・②4
ふんかのたびに大きくなって今では日本一の高さになっています。

Q4の答え・③どちらでもない
富士山の山ちょうは、県ぎかがきまっていないので、どちらの県にも入りません。

図書館で英語にふれてみませんか？



おはなし会スペシャル ～英語 de よみきかせ～

三島南高校のお兄さん・お姉さんが英語や日本語のおはなしを
読んでくれます。英語の手遊びなども行います。

【日時】2月8日（土）14時～14時45分 【場所】図書館1階 キッズルーム

【対象】小学6年生までの子ども

【募集人数】先着20人

※2年生までは必ずほごしゃといっしょに

※20人以下のときは飛び入り参加もOK

【申込方法】1月15日（水）～2月7日（金）に、図書館カウンターか電話で
申し込み



デナムさんのおはなし会 ～英語 de よみきかせ～

ボランティアのデナムさんが英語のおはなしを読んでくれます！

【日時】毎月第2日曜日 10時～10時30分

（※お休みの月や第1・第3日曜日にずれる月もあります）

1月はお休み

【場所】図書館1階 キッズルーム

2・3月は9日

図書館カレンダー

令和7年1月							令和7年2月							令和7年3月						
日	月	火	水	木	金	土	日	月	火	水	木	金	土	日	月	火	水	木	金	土
													1							
5	6	7	8	9	10	11	2	3	4	5	6	7	8	2	3	4	5	6	7	8
12	13	14	15	16	17	18	9	10	11	12	13	14	15	9	10	11	12	13	14	15
19	20	21	22	23	24	25	16	17	18	19	20	21	22	16	17	18	19	20	21	22
26	27	28	29	30	31		23	24	25	26	27	28		23	24	25	26	27	28	29
														30	31					

※2月25日（火）～3月5日（水）はお休みです。

かいかん 開館時間	火・木・金曜日	9時30分～18時	休館日	おはなし会スペシャル 14時～14時45分
	水曜日	9時30分～20時		おはなし会 15時30分～16時
	土・日曜日・祝日	9時30分～17時		おはなし会 10時30分～11時
※休館日に本を返すときは、 ブックポストに入れてください。			※1月のデナムさんのおはなし会はお休みです。	

図書館だより こども版 令和7年冬号 No.80



発行日:令和7年1月10日
発行:函南町立図書館
住所:函南町上沢107番地の1
電話:055-979-8700
FAX:055-979-8711



図書館ホームページはこちら