

読書週間イベント情報！

◆「おはなし会スペシャル」～親子で歯っぴー いい歯のちょっといいはなし～

11月8日の「いい歯」にあわせて、いい歯をテーマにした絵本などの読み聞かせをします。
当日は保健師がいい歯のちょっといいはなしもしてくれます。

〔日時〕 11月3日（土・祝）14時～15時

〔場所〕 図書館1階 キッズルーム

〔対象〕 どなたでも

〔その他〕 申し込みは不要

◆工作教室「変わり絵パズルをつくろう」

真ん中から開くと違う絵が出てくる六角形の不思議なパズルを作ります。

〔日時〕 11月11日（日）14時～15時30分

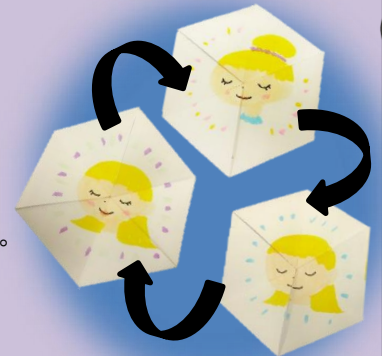
〔場所〕 図書館2階 研修室

〔対象〕 4歳～小学6年生（小学2年生までは保護者同伴）

〔持ち物〕 はさみ、のり、色を塗る道具（色鉛筆・サインペンなど）

〔定員〕 15名（先着順）

〔申込〕 図書館カウンターまたは電話（979-8700）で申込（10/16～）



◆「読書記録ビンゴ」

本を読んでビンゴを完成させたら、手作りしおりなどをプレゼントします。

〔期間〕 10月27日（土）～11月11日（日）※用紙配布期間

10月27日（土）～11月30日（金）※ビンゴ自体の実施期間

〔対象〕 小学6年生までの子ども

〔配布先〕 図書館1階カウンター

楽しいイベント
お見逃しなく！

◆「読書郵便&本の帯の展示」

町内の小学生が作成した読書郵便や、中学生が作成した本の帯を展示します。

読書郵便とは、おすすめしたい本を郵便はがきの形式で紹介したものです。

本の帯とは、児童書の表紙に巻く帯をデザインしたものです。

〔期間〕 10月27日（土）～11月21日（水）

〔場所〕 図書館2階



◆「しおり・ブックカバーのプレゼント」

読書週間のデザインのしおりとブックカバーをプレゼントします。

〔期間〕 10月27日（土）～11月11日（日）

〔配布先〕 図書館1階、2階

◆「読書推進・啓発ポスターの展示」

夏休み中に小・中学生・高校生に募集したポスターを展示します。

〔期間〕 10月27日（土）～11月21日（水）

〔場所〕 函南町役場1階 町民ホール

◆「文芸作品の展示」

「図書館・読書・本」をテーマに募集した文芸作品を展示します。

〔期間〕 10月27日（土）～11月21日（水）

〔場所〕 かなみ知恵の和館 エントランスホール

◆「本・雑誌のリサイクル」

古くなって廃棄する本や雑誌を配布します。

〔期間〕 10月27日（土）～なくなり次第終了

〔場所〕 エントランスホール（図書館入口前）
図書館2階

★詳しくは図書館カウンターまたは
電話(979-8700)でお問い合わせください。



10月特集展示コーナーのお知らせ



図書館では、毎月さまざまな特集展示コーナーを設けています。ぜひお立ち寄りください。 ※展示中の本も借りることができます。



2階 YA特集展示 「華やかな(?) 宮廷生活」 (展示期間：9/29~11/21)

見たことのないようなご馳走に連日行われる舞踏会、何人もの召使いにかしずかれて過ごす、宝飾に彩られた美しい女性達……。そんな華やかな宮廷生活を、様々な角度から見ることで別の一面が見えてくるかもしれません。

煌めく彼らの生活をちょっと覗いてみませんか？



☆2階YA特集展示の職員オススメ本☆

| タイトル | 著者 | 請求記号 |
|------------------------|-------------------------|--------|
| もしもあなたがプリンセスになったら | 今田 美奈子／著 美内 すずえ／画 | 288.4イ |
| ハプスブルク家「美の遺産」を旅する 改訂新版 | 南川 三治郎／写真 | 288.4ハ |
| ビジュアル日本史 ヒロイン100人 | 安西 篤子・小和田 哲男 河合 敦／編著 | 281.0ヒ |

2階 地域展示 「文化財」 (展示期間：9/29~11/21)

日本には数多くの「文化財」があります。そして、函南町にも優れた文化財が存在しています。ご存知ですか？

ところで、そもそも文化財とは何でしょうか？種類も性質も多様な日本の「文化的財産」。文化・芸術の秋に改めて考えてみませんか？



☆2階地域展示の職員オススメ本☆

| タイトル | 著者 | 請求記号 |
|--------------------------|--------------------|--------|
| 日本の伝統&絶景100 | 朝日新聞出版／編 | 709.1ニ |
| 日本の町並み 上巻 | 荻谷 勇雅・西村 幸夫 ／編著 | 521.8ニ |
| 桑原薬師堂の仏像 かなみ仏の里美術館 図録 | 函南町教育委員会／編 | K709ク |



以下の特集展示も引き続きお楽しみください！

以下の特集展示は、今月も引き続きお楽しみいただけます。(10/25まで展示)

・1階 特集展示「動物」

地球上にはたくさんの動物がありますが、どれくらいの種類をいえるでしょうか。得意なことや苦手なこと、習慣やくせなど、その動物の詳しいことまで調べて、誰よりも詳しい動物博士になってみるのもいいですね。

・2階 特集展示「宇宙」

9月初旬から10月上旬までを「『宇宙の日』ふれあい月間」といいます。まだまだわからないことだらけの「宇宙」に想像を膨らませてみませんか？



知っていますか？「がん」のこと



10月は「がん検診受診率50%達成に向けた集中キャンペーン月間」です。
図書館では、**がん情報ギフト**コーナーを設置しています。

がん情報ギフト
って？



がんが疑われている方やがんを診断を受けたご家族・一般向けに、がん対策情報センターが科学的根拠に基づき作成している、がんに関する冊子のセットです。

各種がんシリーズ、がんと療養シリーズ、社会とがんシリーズ、がんを知るシリーズ、がんの仕事Q&A、小児がんシリーズなどがあります。



がんは未だに怖い病気と思っている方や、がんという病気は自分には関係ないと思っている方が多くいます。しかし正しい情報を知ることは、いざというときにあなたの力になります。がんに関する正しい情報を得るために、ぜひ資料をご活用ください。



図書館職員の オススメ本紹介

職員が本気でオススメしたい本、
本当は内緒にしておきたい本を紹介します！



『三千円の使いかた』
原田 ひ香／著
中央公論新社
2階開架（Fハラ）

皆さんは今、お財布の中に三千円があつたら何に使いますか？私は…何も考えずに今欲しいものを買ってしまう気がします。御厨家の祖母・琴子は孫の美帆に「人は三千円の使いかたで、人生が決まるよ」といいます。美帆同様に「えっ」と思った私はこの本を読んでみることにしました。

御厨家の人々を通して、私はお金に対する考え方や価値が少し変わったように思います。三千円の使いかたが上手でないとと思う方、どうぞ読んでみてください。そして私と楽しく貯金をしましょう（笑）
（T. K）



『もりのえほん』
安野 光雅／絵
福音館書店
1階開架（Eア）

先月まで静岡県立美術館で企画されていた「安野光雅のふしぎな絵本展」に行かれた方もいるのではないのでしょうか。その企画展でも、この絵本の絵が展示されていました。

これは字のない絵本で、森の風景が描かれているのですが、森の中にはいろいろな動物が隠されています。探すのが好きな方にはぜひおすすめです。なかなか見つからない動物がいるので、ぜひ探してみてください。

（M. O）

平成30年度 上半期人気図書ランキング

(平成30年4月1日
～平成30年9月30日)

[一般書]

| 順位 | 書名／著者名 |
|----|---------------------------------------|
| 1 | 神剣 (人斬り彦齋) 葉室 麟／著 |
| 2 | 九十歳。何がめでたい 佐藤 愛子／著 |
| 3 | マスカレード・ナイト 東野 圭吾／著 |
| 4 | コンビニ人間 村田 沙耶香／著 蜜蜂と遠雷 恩田 陸／著 |

[地域資料]

| 順位 | 書名／著者名・出版社等 |
|----|---|
| 1 | るるぶ伊豆 '19 JTBパブリッシング／出版 |
| 2 | ぐるぐるマップEast Vol. 38 静岡新聞社／出版 |
| 3 | 伊豆半島ジオパークトレッキングガイド 静岡新聞社編集局出版部／企画・編集 |

[児童書]

| 順位 | 書名／著者名 |
|----|---|
| 1 | かいけつゾロリ (シリーズ) 原 ゆたか／作・絵 |
| 2 | 時の迷路 [続] 香川 元太郎／作・絵 |
| 3 | 時の迷路 [正] 香川 元太郎／作・絵 |
| 4 | 楽しくお手伝い (学校では教えてくれない大切なこと19) 松木 麻希／マンガ・イラスト 他1冊 |

[CD]

| 順位 | 書名／出版社 |
|----|--|
| 1 | 入園おめでとう! ようちえん・ほいくえんのうた King Record／出版 ハロウィーン キッズソング 日本コロムビア／出版 HIT SONGS for KIDS 日本コロムビア／出版 |

[DVD]

| 順位 | 書名／出版社 |
|----|---|
| 1 | 10ぴきのかえる 2 東映ビデオ／出版 ちびまる子ちゃん「お父さんとツーショット」の巻 ポニーキャニオン／出版 他1本 |

[絵本]

| 順位 | 書名／著者名 |
|----|--|
| 1 | ミッケ! (シリーズ) ウォルター・ウィック／写真 |
| 2 | だるまさんと かがくい ひろし／作 |
| 3 | ウォーリーをさがせ! きえた名画だいそうさく! マーティン・ハンドフォード／作・絵 |

[雑誌]

| 順位 | 書名／出版社 |
|----|----------------------|
| 1 | クロワッサン マガジンハウス／出版 |
| 2 | 婦人公論 中央公論新社／出版 |

図書館開館カレンダー

| 平成30年10月 | | | | | | |
|----------|----|-----|----|-----|----|----|
| 日 | 月 | 火 | 水 | 木 | 金 | 土 |
| | 1 | 2★ | 3 | 4♥ | 5 | 6 |
| 7 | 8 | 9 | 10 | 11♥ | 12 | 13 |
| 14 | 15 | 16★ | 17 | 18♥ | 19 | 20 |
| 21 | 22 | 23★ | 24 | 25♥ | 26 | 27 |
| 28 | 29 | 30★ | 31 | | | |

| | |
|-----|--|
| 休館日 | おはなし会 (10:30~11:00) おはなし会 (15:30~16:00) |
| ★ | おはなし会スペシャル (14:00~15:00) |

| | | |
|------|----------|-----------------|
| 開館時間 | 火・木・金曜日 | 午前9時30分~午後6時00分 |
| | 水曜日 | 午前9時30分~午後8時00分 |
| | 土・日曜日・祝日 | 午前9時30分~午後5時00分 |

* 休館中の本の返却はブックポストをご利用ください

| 平成30年11月 | | | | | | |
|----------|----|-----|----|-----|----|----|
| 日 | 月 | 火 | 水 | 木 | 金 | 土 |
| | | | | 1♥ | 2 | 3☺ |
| 4 | 5 | 6★ | 7 | 8♥ | 9 | 10 |
| 11 | 12 | 13★ | 14 | 15♥ | 16 | 17 |
| 18 | 19 | 20★ | 21 | 22♥ | 23 | 24 |
| 25 | 26 | 27★ | 28 | 29♥ | 30 | |

函南図書館だよりはホームページからも見られます。

函南町立図書館



「函南町立図書館」で検索

ホームページ右上「図書館情報」

「図書館発行紙」をクリック!

ホームページでオススメ本をチェックしよう!



函南町制55周年・かなみ知恵の和館5周年記念 「子どもの読書活動推進啓発ポスター」

子どもの読書活動の大切さを伝える機会をつくるために、
小・中学生・高校生に募集した「子どもの読書活動」を
推進・啓発するポスターを展示しています。

展示場所：

★9/29（土）～10/25（木） 知恵の和館 エントランスホール

★10/27（土）～11/21（水） 役場1階 町民ホール

図書館協議会長賞



函南町立東小学校
2年 鈴木 大智



函南町立東中学校
3年 三澤 ゆうか

奨励賞



函南町立東小学校
1年 渡邊 夢花



函南町立東小学校
2年 渡辺 凜歩



函南町立函南小学校
1年 佐野 悠太



函南町立函南小学校
3年 室伏 真理



函南町立東小学校
4年 加藤 楓彩



函南町立東小学校
2年 柳田 航



函南町立桑村小学校
5年 村松 らいる



県立田方農業高等学校
3年 吉田 早紀