

図 書 館 年 報

2021年度
(令和3年度)

高石市立図書館

目 次

1. 高石市の概要	1
2. 図書館の沿革	1～2
3. 施設の概要	2
4. 図書館費決算額及び予算	3
5. 図書館資料	4～5
5-1 分類別蔵書構成表	4
5-2 受入新聞・雑誌	5
6. 利用状況	6～13
6-1 貸出状況（全館）	6
6-2 貸出状況（本館）	7
6-3 貸出状況（分館）	8
6-4 予約統計	9
6-5 複写状況	9
6-6 年齢別性別利用者数	10
6-7 地域別個人利用者数	11～12
6-8 活動状況	13
7. 各種事業	14～20
7-1 おはなし会実施状況	14
7-2 企画事業・連携事業	14～18
7-3 学校連携事業	18～19
7-4 ブックスタート事業	20
7-5 障がい者サービス	20
7-6 図書館サポーター	20
7-7 高石市郷土資料常設展示	20
8. 図書館位置図	21

1. 高石市の概要（令和4年4月1日現在）

高石市は、大阪府の南部に位置し、北部・東部は堺市に、西部は大阪湾に面しています。地形は全体的に平坦で、東西6.1km、南北4.1km、市域は11.30km²とコンパクトな市です。市の西部には、府道堺阪南線と私鉄・南海本線が南北に走り、東部には国道26号とJR阪和線が南北に走り、私鉄4駅（羽衣駅、高石駅、高師浜駅、伽羅橋駅）、JR2駅（富木駅、東羽衣駅）があります。高石・羽衣・富木3駅から大阪の中心部まで約20分、和歌山市へは約50分で達する便利な位置にあります。気候は温暖で、住宅地として発展しています。

- ・位置 北緯34度31分、東経135度26分
- ・面積 11.30km²（東西6.1km、南北4.1km）
- ・人口 57,121人
- ・世帯数 26,127世帯

2. 図書館の沿革

昭和51年4月	公民館図書室開設（市民会館）
昭和55年7月	図書館建設基本計画決定
昭和55年10月	図書館準備室設置
昭和55年10月	図書館建設工事着工
昭和55年10月	公民館図書室閉鎖
昭和56年3月	高石市立図書館条例公布
昭和56年3月	図書館建設工事竣工
昭和56年6月	高石市立図書館条例施行
昭和56年6月	高石市立図書館開館（50インチビデオ・ムービー設置）
昭和57年4月	自動車文庫運行開始
平成2年3月	コンピューター導入
平成4年4月	自動車文庫車買替
平成4年4月	120インチビデオ・ムービーに更新
平成7年4月	貸出冊数をひとり3冊から5冊に
平成7年7月	コンピューター更新、利用者開放端末機設置
平成8年10月	仮称東部コミュニティーセンター（図書館分館）建設計画決定
平成9年12月	仮称東部コミュニティーセンター（図書館分館）工事設計委託業務契約締結
平成10年4月	図書館分館開館準備開始
平成10年7月	仮称東部コミュニティーセンター（図書館分館）建設工事着工
平成11年10月	とろしプラザ（図書館分館）開館
平成13年4月	総合文化施設準備室設立
平成15年1月	自動車文庫運行終了
平成15年3月	図書館本館 アプラたかいしに移転 開館
平成15年3月	旧本館を図書館郷土資料室に名称変更
平成17年7月	祝・休日開館
平成19年3月	「子ども読書活動推進計画」策定
平成21年4月	図書館郷土資料室を図書館本館に移転
平成21年4月	コピーサービス料金の改定（20円から10円に）
平成22年12月	1階「返却ポスト」看板設置
平成23年3月	コンピューターシステム更新
平成23年4月	振替休館日の廃止
平成23年8月	インターネット予約受付開始
平成25年4月	泉北地域4市1町図書館の相互利用開始
平成28年4月	株式会社図書館流通センターが指定管理者として運営を開始
平成28年4月	開館時間を夜8時まで延長、休館日を削減
平成28年4月	本館に図書除菌機設置

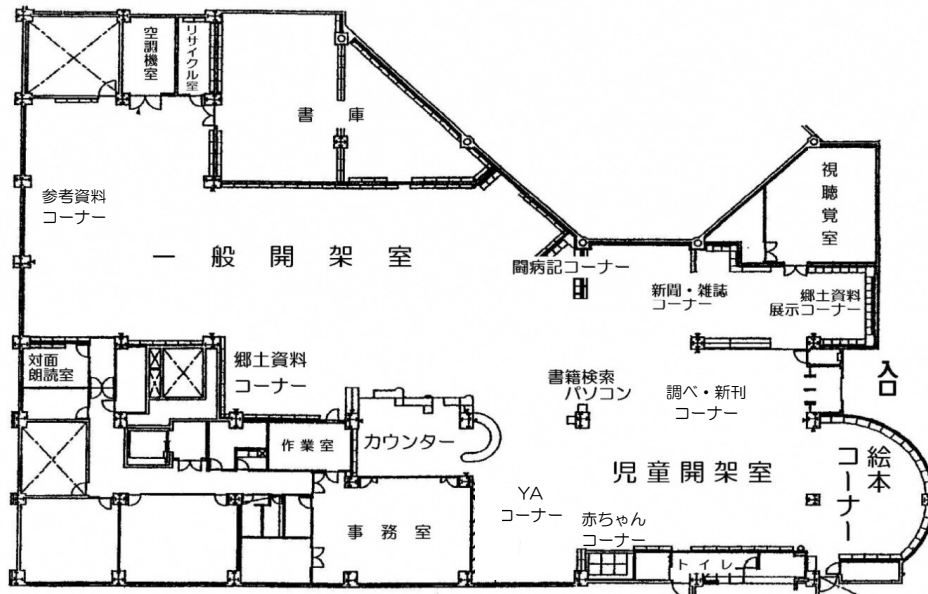
平成28年9月	コンピューターシステム更新
平成28年10月	電子書籍貸出サービスを開始
平成29年7月	エントランスのリニューアル
平成30年7月	小学生用読書手帳配布を開始
平成30年11月	第1回高石市図書館を使った調べる学習コンクール表彰式開催
令和元年9月	予約・貸出件数を本館・分館合わせて合計10冊に変更
令和2年11月	図書館ラジオ配信開始
令和3年2月	とろしプラザ空調工事のため分館休館(16日～28日)
令和3年3月	自動検温器設置
令和3年4月	分館に図書除菌機設置
令和3年12月	「大人のさわらび」創刊

3. 施設の概要

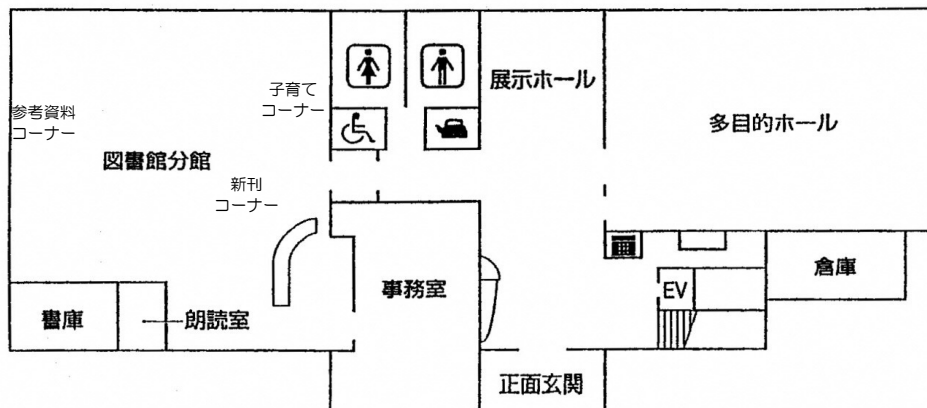
名 称	高石市立図書館（本館）	高石市立図書館（分館）
構 造	鉄骨鉄筋コンクリート造 地上12階地下2階建 (4階部分)	鉄筋コンクリート造 地上3階建(1階部分)
床 面 積	2,186㎡	366.42㎡

* 図書館案内図

【本館】



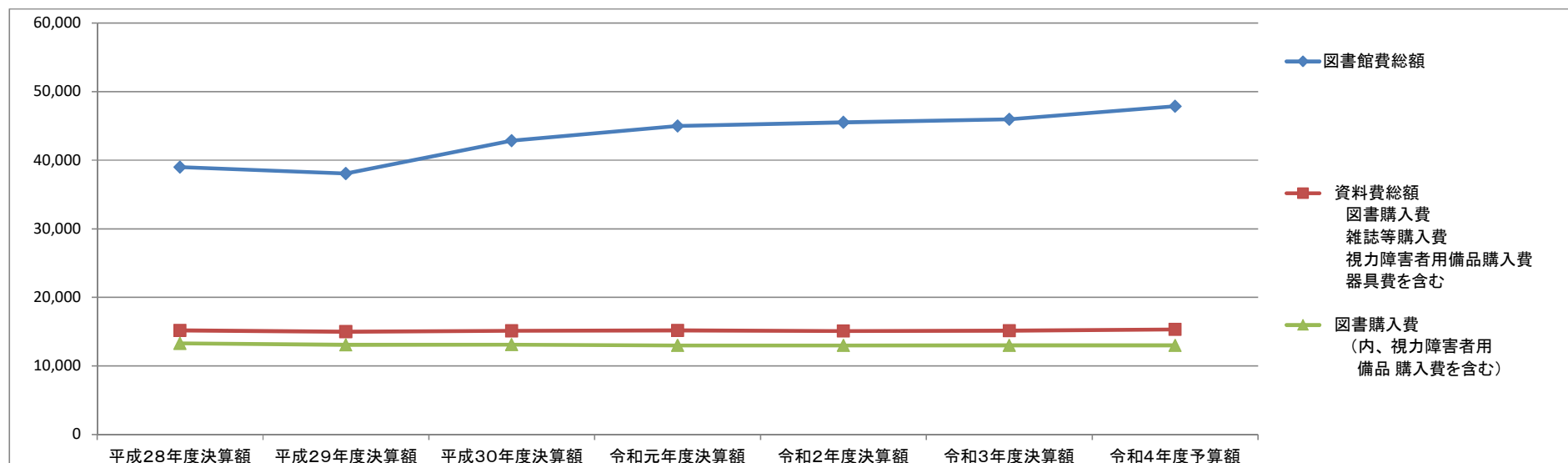
【分館】



4. 図書館費決算額及び予算（人件費を除く）

単位：千円

	平成28年度決算額	平成29年度決算額	平成30年度決算額	令和元年度決算額	令和2年度決算額	令和3年度決算額	令和4年度予算額
図書館費総額	38,984	38,058	42,843	44,974	45,529	45,983	47,866
資料費総額 図書購入費 雑誌等購入費 視力障害者用備品購入費 器具費を含む	15,175	14,981	15,111	15,179	15,090	15,153	15,320
図書購入費 (内、視力障害者用 備品 購入費を含む)	13,289	13,062	13,106	13,001	13,001	13,000	13,000



5. 図書館資料

5-1 分類別蔵書構成表

単位：冊

令和4年3月31日現在

	総記	哲学	歴史	社会科学	自然科学	技術	産業	芸術	言語	文学	絵本	紙芝居	郷土	参考資料	大活字図書	点字図書	音訳図書	録音図書	録音CD	合計	
総冊数	4,368	7,639	18,611	30,331	18,844	15,664	6,703	17,943	3,644	104,129	38,083	1,792	3,201	6,416	1,853	574	1,604	255	98	281,752	
本館	一般	3,347	6,224	14,089	24,827	11,710	11,404	4,683	13,313	2,405	60,466	0	0	2,831	5,688	1,853	574	1,604	255	98	165,371
	児童	524	507	2,447	2,728	4,392	1,431	878	2,198	665	24,614	29,331	1,355	0	415	0	0	0	0	0	71,485
	計	3,871	6,731	16,536	27,555	16,102	12,835	5,561	15,511	3,070	85,080	29,331	1,355	2,831	6,103	1,853	574	1,604	255	98	236,856
分館	一般	296	769	1,304	1,742	1,204	2,098	754	1,493	250	12,516	0	0	370	313	0	0	0	0	0	23,109
	児童	201	139	771	1,034	1,538	731	388	939	324	6,533	8,752	437	0	0	0	0	0	0	0	21,787
	計	497	908	2,075	2,776	2,742	2,829	1,142	2,432	574	19,049	8,752	437	370	313	0	0	0	0	0	44,896
構成比	1.55%	2.71%	6.6%	10.77%	6.69%	5.56%	2.38%	6.37%	1.29%	36.96%	13.52%	0.64%	1.14%	2.28%	0.66%	0.20%	0.57%	0.09%	0.03%	100.00%	

5-2 受入新聞・雑誌

【新聞】 10紙

朝日新聞	毎日新聞	読売新聞
産経新聞	日本経済新聞	朝日小学生新聞
読売中高生新聞	点字毎日	しんぶん赤旗
公明新聞		

【雑誌】 102タイトル (※雑誌スポンサー2社)

児童 8タイトル

NHKのおかあさんといっしょ	子供の科学	こどものとも 年少版
かがくのとも	こどものとも	こどものとも 年中向
ちいさなかがくのとも	こどものとも 0. 1. 2.	

一般 97タイトル

UP(アップ)	JTB時刻表	日経PC21
アニメージュ	趣味の園芸	日経ヘルス
アニメディア	週刊東洋経済	日経マネー
あまから手帖(※)	樹林	日本カメラ
一枚の繪	小説現代	ニュートン
イングリッシュ ジャーナル	小説新潮	ノンノ
ヴァンサンカン	小説すばる	母の友
栄養と料理	新潮	バレーボール
ESSE(エッセ)	SCREEN(スクリーン)	ひよこクラブ
園芸ガイド	素敵なあの人	婦人画報
オール読物	すてきにハンドメイド	婦人公論
オレンジページ	STORY(ストーリー)	婦人之友
音楽の友	住まいの設計	武道
会社四季報	世界の艦船	プレジデント
かぞくのじかん	SO-EN(装苑)	文學界
家庭画報	Tarzan(ターザン)	文藝春秋
関西ウォーカー	DIME(ダイム)	Baby-mo(ベビモ)
きょうの健康	ダイヤモンド・Zai(ザイ)	MAMOR(マモル)
きょうの料理	旅の手帖	MART(マート)
キルトジャパン	ダ・ヴィンチ	マリンドイビング
クラシズム	中央公論	ミセスのスタイルブック
暮らしの手帖	つり丸	MUSICA(ムジカ)
クロワッサン	DVD&動画配信で一た	MORE(モア)
群像	鉄道ジャーナル	MOE(モエ)
月刊 クーヨン	鉄道ファン	モーターマガジン
月刊 自家用車	テニスマガジン	モダンリビング
健康365	道(どう)	山と溪谷
航空ファン	特選街	ランナーズ
kodomoe(コドモエ)	図書	旅行読売
GOLF TODAY(ゴルフトゥデイ)	図書館雑誌	歴史街道
碁ワールド	Number(ナンバー)	レディブティック
SAVVY(サヴィ)	日経エンタテインメント!	ワッグル(※)
サライ	日経トレンディ	

6. 利用状況

6-1 貸出状況（全館）

	開館日数 (日)	貸出者数 (人)	貸出冊数 (冊)				
			個人			団体	合計
			一般	児童	雑誌		
4月	23	5,645	11,586	8,117	433	1,034	21,170
5月	0	1,644	2,440	1,479	111	1,072	5,102
6月	9	3,533	7,061	5,071	360	1,192	13,684
7月	29	7,180	13,419	12,810	518	891	27,638
8月	29	7,805	13,951	13,708	556	1,273	29,488
9月	28	6,788	13,204	9,895	537	1,103	24,739
10月	29	6,857	13,559	9,474	515	1,407	24,955
11月	28	6,353	12,227	9,390	494	1,368	23,479
12月	26	5,911	11,646	8,569	533	820	21,568
1月	26	6,879	13,423	10,136	526	980	25,065
2月	25	6,319	12,740	8,786	462	906	22,894
3月	25	6,310	12,634	8,740	501	574	22,449
合計	277	71,224	137,890	106,175	5,546	12,620	262,231

※4月25日～6月20日の期間、緊急事態宣言を受け臨時休館とし、窓口で予約本の貸出と返却のみを実施。

6-2 貸出状況（本館）

	開館日数 (日)	貸出者数 (人)	貸出冊数 (冊)				合 計
			個 人			団 体	
			一 般	児 童	雑 誌		
4月	23	5,053	10,556	6,983	375	801	18,715
5月	0	1,453	2,155	1,234	102	1,063	4,554
6月	9	3,137	6,501	4,239	290	908	11,938
7月	29	6,402	12,298	11,026	424	565	24,313
8月	29	6,969	12,897	11,727	446	1,098	26,168
9月	28	6,028	12,065	8,392	450	960	21,867
10月	29	6,077	12,340	7,915	435	1,010	21,700
11月	28	5,687	11,293	7,716	423	1,021	20,453
12月	26	5,225	10,661	6,826	439	532	18,458
1月	26	6,091	12,286	8,361	415	722	21,784
2月	25	5,624	11,645	7,240	405	663	19,953
3月	25	5,646	11,631	7,217	443	565	19,856
合 計	277	63,392	126,328	88,876	4,647	9,908	229,759

※4月25日～6月20日の期間、緊急事態宣言を受け臨時休館とし、窓口で予約本の貸出と返却のみを実施。

6-3 貸出状況 (分館)

	開館日数 (日)	貸出者数 (人)	貸出冊数 (冊)				
			個人			団体	合計
			一般	児童	雑誌		
4月	23	592	1,030	1,134	58	233	2,455
5月	0	191	285	245	9	9	548
6月	9	396	560	832	70	284	1,746
7月	29	778	1,121	1,784	94	326	3,325
8月	29	836	1,054	1,981	110	175	3,320
9月	28	760	1,139	1,503	87	143	2,872
10月	29	780	1,219	1,559	80	397	3,255
11月	28	666	934	1,674	71	347	3,026
12月	26	686	985	1,743	94	288	3,110
1月	26	788	1,137	1,775	111	258	3,281
2月	25	695	1,095	1,546	57	243	2,941
3月	25	664	1,003	1,523	58	9	2,593
合計	277	7,832	11,562	17,299	899	2,712	32,472

※4月25日～6月20日の期間、緊急事態宣言を受け臨時休館とし、窓口で予約本の貸出と返却のみを実施。

6-4 予約状況

月	予約件数					
	本館		分館		OPAC (WEB)	計
	窓口	OPAC (館内)	窓口	OPAC (館内)		
4月	437件	288件	28件	34件	1,612件	2,399件
5月	697件	0件	55件	0件	3,985件	4,737件
6月	694件	160件	28件	15件	3,295件	4,192件
7月	548件	384件	31件	76件	2,190件	3,229件
8月	518件	411件	45件	74件	2,052件	3,100件
9月	559件	367件	39件	46件	2,114件	3,125件
10月	549件	327件	51件	65件	1,986件	2,978件
11月	475件	333件	52件	30件	1,835件	2,725件
12月	466件	269件	37件	32件	1,837件	2,641件
1月	516件	303件	45件	36件	2,110件	3,010件
2月	532件	286件	28件	38件	1,806件	2,690件
3月	553件	278件	40件	25件	1,876件	2,772件
合計	6,544件	3,406件	479件	471件	26,698件	37,598件

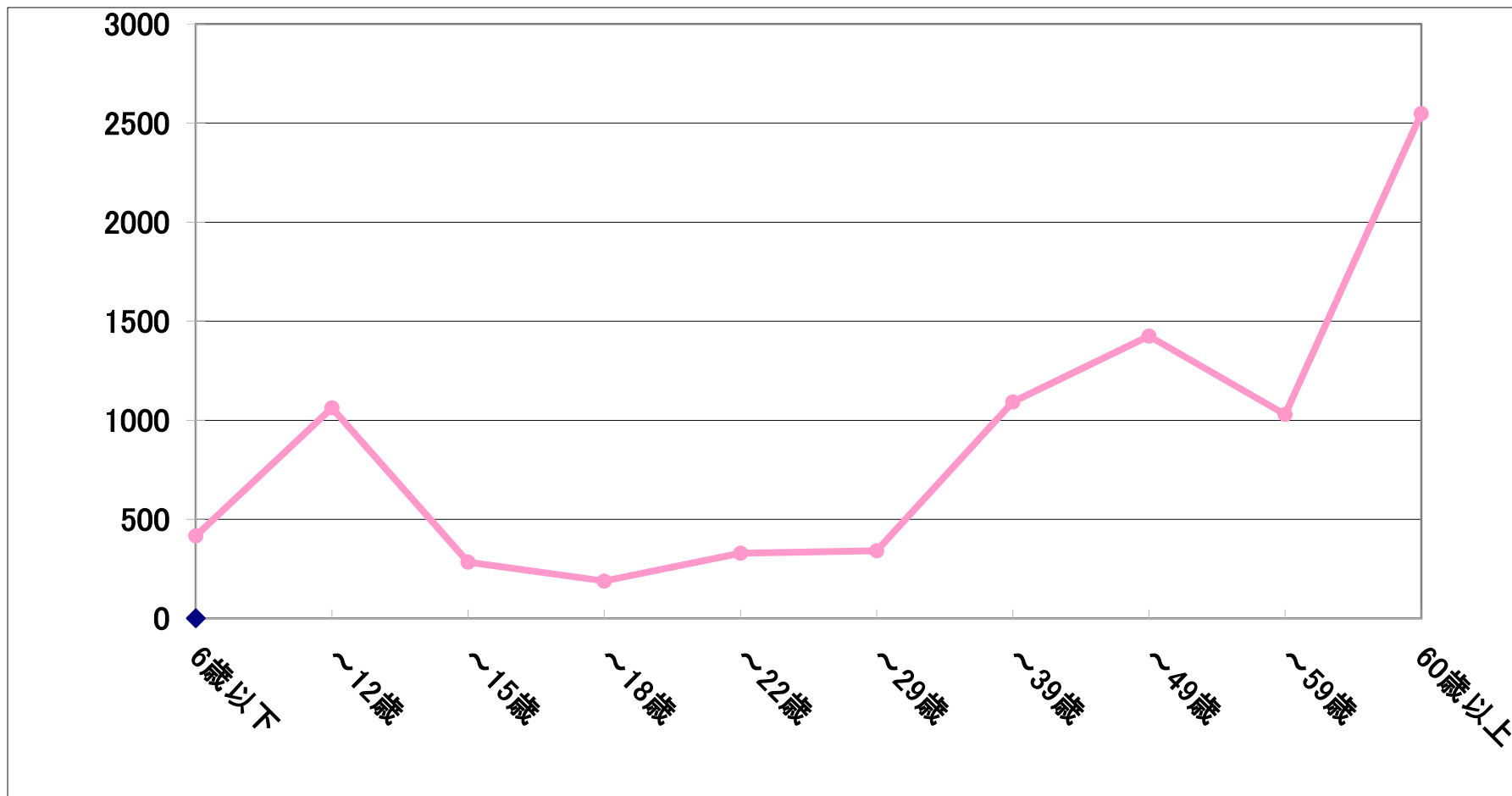
6-5 複写状況

月	複写枚数			
	本館		分館	
	白黒	カラー	白黒	カラー
4月	133枚	9枚	5枚	0枚
5月	0枚	0枚	0枚	0枚
6月	80枚	1枚	0枚	0枚
7月	95枚	2枚	5枚	1枚
8月	81枚	20枚	54枚	35枚
9月	83枚	4枚	9枚	1枚
10月	132枚	6枚	14枚	0枚
11月	123枚	10枚	13枚	0枚
12月	129枚	3枚	23枚	0枚
1月	189枚	2枚	21枚	0枚
2月	91枚	7枚	7枚	0枚
3月	205枚	5枚	18枚	1枚
合計	1,341枚	69枚	169枚	38枚

6-6 年齢別利用者数

単位：人

	6歳以下	～12歳	～15歳	～18歳	～22歳	～29歳	～39歳	～49歳	～59歳	60歳以上	合計
	417	1,062	284	189	330	342	1,092	1,425	1,029	2,548	8,718
合計	417	1,062	284	189	330	342	1,092	1,425	1,029	2,548	8,718

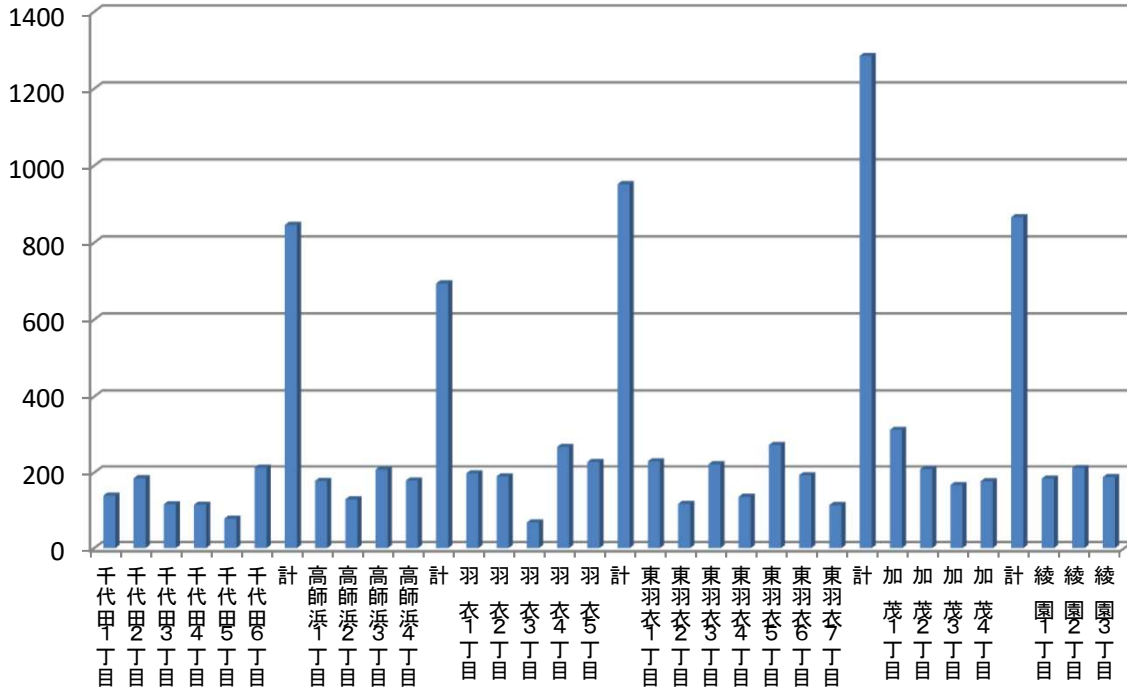


6 - 7 地域別個人利用者数

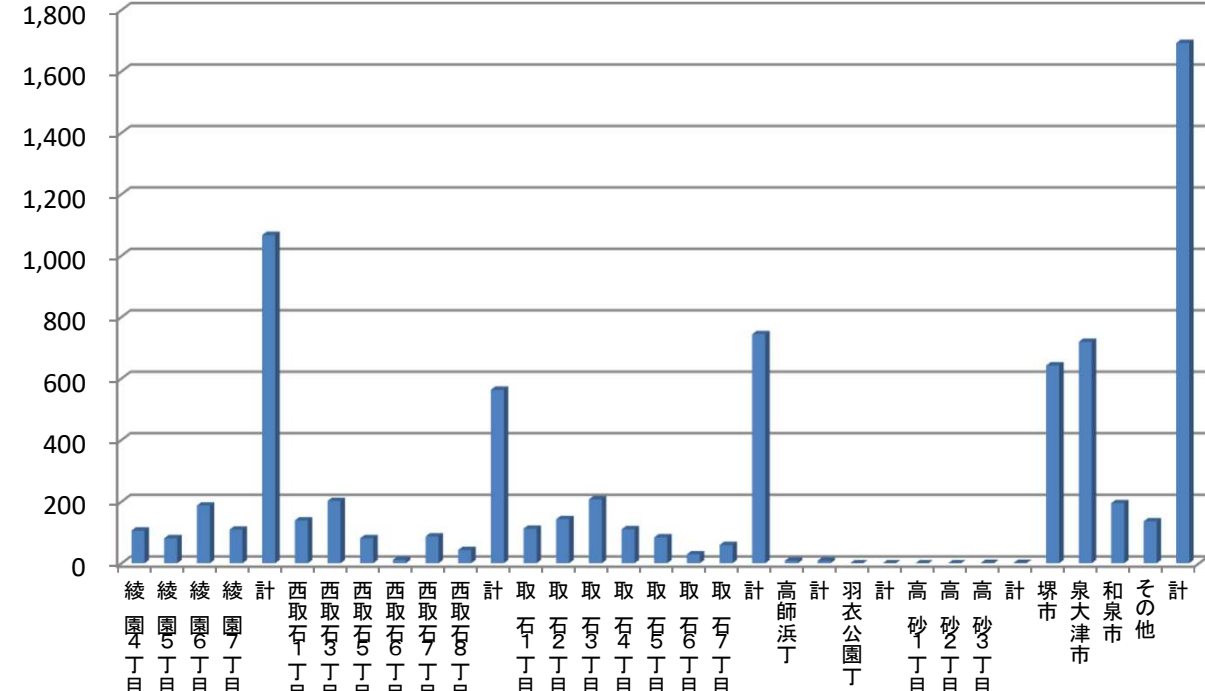
	登録人員
千代田1丁目	139
千代田2丁目	185
千代田3丁目	116
千代田4丁目	115
千代田5丁目	78
千代田6丁目	213
計	846
高師浜1丁目	178
高師浜2丁目	129
高師浜3丁目	208
高師浜4丁目	179
計	694
羽衣1丁目	198
羽衣2丁目	190
羽衣3丁目	68
羽衣4丁目	268
羽衣5丁目	228
計	952
東羽衣1丁目	230
東羽衣2丁目	117
東羽衣3丁目	222
東羽衣4丁目	136
東羽衣5丁目	273
東羽衣6丁目	193
東羽衣7丁目	114
計	1,285
加茂1丁目	313
加茂2丁目	209
加茂3丁目	167
加茂4丁目	177
計	866
綾園1丁目	184
綾園2丁目	212
綾園3丁目	188

	登録人員
綾園4丁目	106
綾園5丁目	81
綾園6丁目	187
綾園7丁目	109
計	1,067
西取石1丁目	139
西取石3丁目	202
西取石5丁目	81
西取石6丁目	11
西取石7丁目	87
西取石8丁目	43
計	563
取石1丁目	112
取石2丁目	143
取石3丁目	207
取石4丁目	110
取石5丁目	84
取石6丁目	29
取石7丁目	59
計	744
高師浜丁	8
計	8
羽衣公園丁	0
計	0
高砂1丁目	0
高砂2丁目	0
高砂3丁目	1
計	1
堺市	642
泉大津市	719
和泉市	195
その他	136
計	1,692
合計	8,718

利用人員



利用人員



6-8 活動状況

A	人 口 (令和4年4月1日現在)		57,121 人
B	職 員 数	指定管理者フルタイム13人 指定管理者パートタイム10人	
C	利 用 者 数 (1年間で1回以上利用した登録者をいう。)		8,718 人
D	貸 出 冊 数	本 館 229,759 冊	合計 262,231 冊
		分 館 32,472 冊	
E	蔵 書 冊 数	本 館 236,856 冊	合計 281,752 冊
		分 館 44,896 冊	
F	年間購入冊数	本 館 5,929 冊	合計 7,055 冊
		分 館 1,126 冊	
G	図書購入費(決算額)		13,000,110 円
H	蔵書回転率 (D/E)		0.93 回転
I	利 用 率 (C/A×100)		15.3 %
J	市民1人当りの年間貸出冊数 (D/A)		4.6 冊
K	市民1人当りの年間図書購入費 (G/A)		227.6 円
L	市民1人当りの年間購入冊数 (F/A)		0.1 冊
M	利用者1人当りの貸出冊数 (D/C)		30.1 冊

7. 各種事業

7-1 自主事業・おはなし会実施状況

毎週土曜日	午後2時30分～(幼児・小学生向け)	加茂さんのおはなし会	
毎月第1火曜日・2木曜日	午前10時30分～(乳幼児向け)	グーチョキパー	
※加茂さんのおはなし会は、5、6、9、2月は新型コロナウイルス感染予防のため中止			
※グーチョキパーは、5、6、7、8、9、2、3月は新型コロナウイルス感染予防のため中止			
実施日	事業名	参加人数	備考
7月25日	しおりちゃんのおはなし会「わーい！夏」	11	スタッフによるおはなし会
11月28日	しおりちゃんのおはなし会「冬、絵本であつたまるう」	12	スタッフによるおはなし会
12月4日	ちびっこあつまれ	42	加茂さんによるおはなし会、高石マジッククラブさんによるマジックショー、スタッフによるピニャータ割りを実施。
1月23日	しおりちゃんのおはなし会「ほかほかのおはなし」	8	スタッフによるおはなし会

※新型コロナウイルス感染予防のため、しおりちゃんのおはなし会は5、9月は中止。

※ちびっこあつまれは、4月は中止。

7-2 企画事業・連携事業 ※参加人数が入っていないイベントは新型コロナウイルス感染予防のため中止

実施日	事業名	参加人数	備考
4月	エントランス展示「近代日本経済の父～500の企業を設立した渋沢栄一をよみとく」		「論語と算盤」の著書で有名な渋沢栄一。第一国立銀行(現:みずほ銀行)をはじめとするだれもが知っている企業に携わるとともに、公共事業、福祉・教育にも熱心に取り組んでいた。激動の時代を駆け抜けた彼の生涯とは・・・。
4月	特別展示「HAPPY EASTER」「one book a day」「ひまわりを育てよう」「スタッフのおすすめ」「絵本からとびだした世界」		机を使って通路で様々なテーマで資料展示。「絵本からとびだした世界」は市内在住の方から絵本にちなんだ粘土作品を寄贈していただき、その絵本と並べて展示。
4月	児童展示「オンラインではじめよう！」		学校でタブレットを使った授業がはじまりましたね！タブレットの使い方や、ネットとのつきあい方を知ろう！タブレットを使ったプログラミングの方法も必見！本を読んでわかったことをぜひ学校のおともだちにおしえてあげてね♪
4月	分館展示「はじめの1冊」		タイトルは聞いた事があるけれど読んだことがないシリーズがある方、腰をすえてじっくりストーリーを楽しみたい方、いつもとはちがうタイプの本を読みたい方にも、まずはシリーズ1冊目、いかがでしょうか？
4月5日	ソライロマーケット(駅前広場)	48	駅前広場ソライロマーケット出展。絵本の広場。
4月6日	放課後デイサービスきらとまなぶ らいふ のカウンター体験	15	子どもたちがカウンター体験。
5月	エントランス展示「癒しをもとめて～五感で楽しむ森へ～」	-	5月は臨時休館のため、8月に延期。
5月2日	ソライロマーケット(駅前広場)	-	駅前広場ソライロマーケット出展。絵本の広場。
5月5日	アブラこどもまつり	-	えほんのひろば
5月21日	羽衣小学校 3年生 図書館見学	-	中止
6月	エントランス展示「みんなの1等賞」	-	人類最速の人は知っていますか？では、世界一古い博物館は？日本一白菜を食べている都道府県は？オリンピック金メダリストはもちろん、いろんなナンバーワンの本を集めました。
6月	児童展示「なんで？と思ったら調べてみよう」「しりとり展示」	-	・今年も調べる学習コンクール開催にあたって、作品づくりのサポートをします！9月まで過去の受賞作品レプリカをはじめ常設調べる学習コーナーの本を紹介！あなたの調べたいテーマがきっとみつかるはず♪ ・テーマがしりとりで変わっていく展示、最初は「スタート」。

実施日	事業名	参加人数	備考
6月	児童展示「one book a day」「スタッフおすすめ」「貸出ランキング」	-	机を使って通路で様々なテーマで資料展示。「貸出ランキング」は30代女性編のように世代別の貸出ランキングの一覧と関連本の展示。
6月	分館展示「雨を楽しむ」	-	もうすぐやってくる雨の季節、雨つてやだな・・・という方も多いと思います。そこで雨にまつわる楽しい本を集めました。本を読み終えるころには雨が少し好きになっているかもしれませんよ。
6月4日	高石小学校 3年生 図書館見学	-	7月に延期
6月6日	ソライロマーケット(駅前広場)	-	えほんのひろば
6月13日	初心者向け鉄道写真講座	-	12月に延期。
7月	エントランス展示「みんなの1等賞！」		人類最速の人は知っていますか？ では、世界一古い博物館は？ 日本一白菜を食べている都道府県は？ オリンピック金メダリストはもちろん、色んなナンバーワンの本を集めました！
7月	特別展示「one book a day」「ハワイ展示」「スタッフのおすすめ」		書架や通路に置いた机を使って、季節や時事の沿った展示をする。
7月	児童展示「しりとり展示」「なんで？・・・と思ったら調べてみよう！」「課題図書」	-	・テーマをしりどりのルールで引きついでいく展示を絵本コーナーの三角屋根の棚で実施。テーマは月替わりで変える。 ・調べる学習のためのお助け展示。
7・8月	分館展示「課題図書」	-	夏休みの宿題、読書感想文のお助けコーナー。今年の課題図書と過去の課題図書を展示。
7月4日	ソライロマーケット(駅前広場)	-	中止
7月2日～7月7日	七夕の笹飾り 於:児童コーナー	40	アブラからいただいた笹に飾り付けをし児童コーナーに飾り、利用者に願い事を短冊に書いて飾ってもらった。
7月6日	高石小学校 3年生 図書館見学	51	10:30～11:30 大人3名、子ども48名
7月25日	しおりちゃんのおはなし会 於:絵本コーナー	11	テーマ「わーい！夏」スタッフによるおはなし会
7月28日・29日	読書感想文教室 於:アブラ会議室	19	高校の国語教師林先生による小学生向け読書感想文教室。大人6名、子ども13名参加。
8月	エントランス展示「癒しをもとめて～五感で楽しむ森へ～」		恒例の高野山森林寺領組合に飾り付けてもらい、山の味覚、草木の色や清夏の香り、鳥たちの声が聞こえてくるような自然に触れ合う森に関する本の展示。
8月	特別展示「one book a day」「ハワイ展示」「スタッフのおすすめ」「戦後76年」「直木賞・芥川賞」「夏の夜空・こわいおはなし」		書架や通路に置いた机を使って、季節や時事の沿った展示をする。通年の展示に加え、平和について考える展示。中止になったヨソライロマーケットに準備していた絵本等を展示した。
8月	児童展示「しりとり展示」「なんで？・・・と思ったら調べてみよう！」「しおりちゃんと一緒に本を選ぼう」「いくつのえほん」		年齢別の絵本の冊子「いくつのえほん」のコラボ展示。読書感想文の本選びに迷っている子ども向けのおすすめ本展示。
8・9月	YA展示「Hip.Hop. K-POP」		10代をはじめ若い世代に人気がある韓国。なかでもK-POPに着目し、アジアの魅力を伝える本を展示。かわいい、おいしい、映え！が詰まった韓国の世界を楽しんでもらう展示。
8月1日	ヨソライロマーケット(駅前広場)	-	中止
8月1日	読書感想文のススメ 於:アブラ会議室	15	清風学園講師の藤浦氏と新聞記者の藪内氏による小学生向け読書感想文教室。大人4名、子ども11名参加。
8月14日	放課後デイサービス「きらとまなぶらいふ」カウンター体験	9	カウンターで貸出・返却などの体験をしよう。大人4名、子ども5名
8月21日	アブラたかいし こどもまつり 於:アブラ3Fギャラリー		図書館のブースで「えほんのひろば」を実施。

実施日	事業名	参加人数	備考
8月29日	調べる学習ワークショップ①「自分だけの宝の石図鑑をつくろう」 於:アブラ3Fギャラリー	22	清風学園講師の藤浦氏を講師に迎え、様々な石を触ったり、砕いたりして石の種類を本で調べながら自分だけの石図鑑をつくってもらった。
9月	エントランス展示「秋バル@高石市立図書館～秋の味覚を集めました」		さつまいも、柿、きのこ、お月見団子やおはぎetc. 美味しいものが一杯のこの季節、寒い冬に向けて体力を蓄えてもらうための展示。思わず作りたくなるレシピ本、お腹がすく食べ物の小説や秋を感じる可愛い絵本の展示。
9月	特別展示「one book a day」「ハワイ展示」「スタッフのおすすめ」「9.11から20年」		書架や通路に置いた机を使って、季節や時事に沿った展示をする。今年はその9.11から20年。忘れてはいけない出来事の関連本の展示。
9月	児童展示「しりとり展示」「なんで?・・・と思ったら調べてみよう!」「夜空」「いくつのおぼん」		9月の「しりとり展示」は「ちいさい」がテーマ。テーマに沿った本を展示して様々な本を知ってもらう。
9月	分館展示「食欲の秋」		秋は何でもおいしくなる季節。ついつい食べ過ぎてしまいます。
9月4・5日	調べる学習ワークショップ②「プログラミングロボットこくり(ライト版)」 於:アブラ会議室	18	小学生低学年のお子さんを対象に、親子でしゃべって動くロボット「こくり」を使ってプログラミングを体験してもらった。大人8名、子ども8名
9月26日	しおりちゃんのおはなし会 於:絵本コーナー	-	中止
10月	エントランス展示「秋バル@高石市立図書館～秋の味覚を集めました～」		さつまいも、柿、きのこ、お月見団子やおはぎetc. 美味しいものが一杯のこの季節、寒い冬に向けて体力を蓄えてもらうための展示。思わず作りたくなるレシピ本、お腹がすく食べ物の小説や秋を感じる可愛い絵本の展示。
10月	特別展示「one book a day」「ザ・祭り～ソーリヤ、ソーリヤ!～」「スタッフのおすすめ」「追悼 山本文緒」		書架や通路に置いた机を使って、季節や時事に沿った展示をする。
10月	児童展示「しりとり展示」「クモとコウモリ」YA展示「ハロウィンを楽しもう!」		・テーマをしりどりのルールで引きついでいく展示を絵本コーナーの三角屋根の棚で実施。10月のテーマは「いぬ」。 ・こわい?キモチわるい?ほんものはこわくてみるのもさわるのもムリ!かも。でも、えほんのなかのクモ・コウモリはいいがいかわいいよ。 ・ハロウィンに向けて季節感を楽しんでもらうために装飾やハロウィン関連本の展示。
10月	分館展示「祭り」		だんじりまつりや各地で実施される有名な祭りや楽しい催し、年中行事を本で紹介。
10月3日	ソライロマーケット(駅前広場)	47	えほんのひろばと「秋の味覚祭り」
10月23日	ボランティア グーチョキパーによる「たかいしカルチャーFestival2021」	-	ボランティアイベントの協力
10月24日	第3回「アブラ星人といっしょ」ぬいぐるみのとしよかんおとまり会	8	ぬいぐるみが図書館でおとまりして、探検したりおはなし会をした様子をアルバムにしてプレゼント
11月	エントランス展示「高石市立図書館40周年記念展示」		高石市立図書館は令和3年6月で40周年を迎えた。高石市の歴史を振り返りながら、その歩みを資料とともに展示。あわせて本で振り返る40年として、各時代に関連した本の展示も実施。
11月	特別展示「one book a day」「1Q81展示」「スタッフのおすすめ」「鉄道のある風景」「追悼 瀬戸内寂聴」		書架や通路に置いた机を使って、季節や時事に沿った展示をする。通年の展示に加え、40年振り返り展示。「鉄道写真講座」関連本の展示。
11月	児童展示「しりとり展示」「アニバーサリー(記念日)」YA展示「大正ロマン」		・テーマをしりどりのルールで引きついでいく展示を絵本コーナーの三角屋根の棚で実施。11月のテーマは「ぬいぐるみ」。 ・図書館40周年記念にちなんで記念日や特別な日をテーマにした本の展示。 ・YA展示は現代でも注目されている「大正ロマン」関連本の展示。
11月	分館展示「高石市立図書館40周年記念」		高石市の関連本と40年間の話題の本の展示。
11月7日	ソライロマーケット(駅前広場)	68	えほんのひろばと「クイズに答えてしおりをもらおう!」

実施日	事業名	参加人数	備考
11月20日	第4回高石市図書館を使った調べる学習コンクール表彰式	50	応募総数214作品。受賞数12作品。
11月23日・28日	図書館謎解きイベント「ひゃっか王からの挑戦状」	41	ポブラディア第3版の出版を記念してポブラ社が作成した謎解き挑戦状をポブラディアを使って解き明かす。解けた参加者にはプレゼントを配付。
11月28日	しおりちゃんのおはなし会 於:絵本コーナー	12	テーマは「冬、絵本であったまろう」。絵本コーナーにてスタッフによるおはなし会。
12月	エントランス展示「高石市立図書館40周年記念展示」		高石市立図書館は令和3年6月で40周年を迎えた。高石市の歴史を振り返りながら、その歩みを資料とともに展示。あわせて本で振り返る40年として、各時代に関連した本の展示も実施。
12月	特別展示「one book a day」「1Q81展示」「スタッフのおすすめ」「真珠湾80年」		書架や通路に置いた机を使って、季節や時事に沿った展示をする。真珠湾攻撃から80年。アメリカ側からの本を加えて展示。
12月	児童展示「しりとり展示」「クリスマス」YA展示「大正ロマン」		12月の「しりとり展示」は「みんな」がテーマ。テーマに沿った本を展示して様々な本を知ってもらおう。通路ではクリスマスの本を展示。
12月	分館展示「クリスマス」		クリスマスやサンタクロースの本をたくさん集めて展示。
12月4日	図書館40周年記念としょかんまつり 初心者向け鉄道写真講座『鉄道のある風景』	8	鉄道写真家の藤浦敦氏を講師に迎え、初心者向け鉄道写真講座。作品を見ながら、撮影の場所、カメラ、構図などを教えてもらう。
12月4日	図書館40周年記念としょかんまつり ちびっこあつまれ	42	加茂さんによるおはなし会、高石マジッククラブさんによるマジックショー、スタッフによるビニータ割りを実施。
12月4日～10日	図書館40周年記念としょかんまつり リサイクル本フェア	282	図書館で役目を終えた本を市民に譲渡して有効活用していただく。譲渡冊数:3093冊
12月5日	ソライロマーケット(駅前広場)	80	えほんのひろばと「色んな国のクリスマスのあいさつを学びながらクリスマスカードを作ろう！」
12月19日	クリスマス ゴスペルミニコンサート	32	ゴスペルグループによる歌と、図書館スタッフによる読み聞かせのコラボイベント。
12月25日	ボランティア グーチョキパーによる「WIN-WINコンサート」	-	ボランティアイベントの協力
1月	エントランス展示「ぬくぬくあったまろう」		「お家の中でぬくぬく新しいこと始めませんか。気になる事、やってみたかったこと、まずは入門編から始めましょう。」様々な入門編の本を展示。
1月	特別展示「one book a day」「紅白」「スタッフのおすすめ」「追悼 松岡享子」「福袋のなかみ」		書架や通路に置いた机を使って、季節や時事に沿った展示をする。「one book a day」は2週間ごとに入替。「スタッフおすすめ」は「2022年Simpleに生きてみる」「宇宙人」。
1月	児童展示「しりとり展示」「ふゆ、るんるん♪」YA展示大正ロマン		・テーマをしりとりのルールで引きついでいく展示を絵本コーナーの三角屋根の棚で実施。1月のテーマは「なまえ」。 ・「寒い冬でも、たのしいことはいっぱい♪」雪遊びや、凧あげ、こたつを囲んでおしゃべりなど寒さも忘れて楽しくなれる本を展示。
1月	分館展示「宇宙へ」		小惑星探査機「はやぶさ」の帰還や日本人宇宙飛行士の活躍などで身近な存在になっている宇宙の世界の関連本の展示。
1月4日～10日	としょかん福袋	132	本館、分館で一般、YA、低学年、中学年、高学年、乳幼児向けにそれぞれテーマ別に本をラッピング。どんな本が入っているかは借りてからの楽しみ。
1月23日	しおりちゃんのおはなし会 於:絵本コーナー	8	スタッフによるおはなし会。テーマは『ぼか・ぼかのおはなし』
2月	エントランス展示「ぬくぬくあったまろう」		寒い日が続きます。お風呂に入ったり、温かいものを飲んだり食べたりして、体の中から、外からぬくぬくほっこりできる本の展示。
2月	特別展示「one book a day」「北京オリンピック2022」「スタッフのおすすめ」「追悼 石原慎太郎」「追悼 西村賢太」「バレンタインは手作りです」		書架や通路に置いた机を使って、季節や時事に沿った展示をする。スタッフのおすすめは2週間ごとに入替。テーマは「あま---い本」と「ととのえる」。

実施日	事業名	参加人数	備考
2月	児童展示「しりとり展示」「知ってる？」 YA展示「YOUTUBE」		・テーマをしりどりのルールで引きついでいく展示を絵本コーナーの三角屋根の棚で実施。2月のテーマは「えき」。 ・教科書に載っているお話の続きが気になっている本、著者が書いた別の本やこれから習うお話の本を集めて展示。 ・YA展示は「YOUTUBE」関連本の展示。
2月	分館展示「昭和」		懐かしく思う方も、新鮮に見える方も、昭和の時代をふりかえってみる、昭和にちなんだ本の展示。
2月1日～14日	分館 バレンタインカードをつくろう	40	まん延防止措置中のため、バレンタインカードの作成キットを袋詰めし、希望者に配布。「今年バレンタインはプレゼントもカードも手作り」とコーナーに関連本も展示。
2月6日	バリアフリー上映会『武士の家計簿』 於：アプラたかいし小ホール	12	視覚や聴覚に障害がある方もそうでない方も一緒に楽しめる上映会やを実施。感染予防対策を講じて実施したが、キャンセルが数件出た。参加者は子供から大人まで、みなさんに楽しんでいただけた。
3月	エントランス展示「はじまりの春 はじめの春」～新生活のスタート応援します		春は旅立ちの季節、そして新しい出会いの季節。またものごとのはじまりの季節。引っ越し、入園・入学、新社会人など新生活が楽しみになるような本を展示。新しい趣味やチャレンジを応援する本、一足早く春を感じられる本も展示。
3月	特別展示「one book a day」「この春、『美術』に触れてみませんか」「スタッフのおすすめ」「高石警察署 防犯川柳募集」「追悼 西村京太郎」「追悼 大谷羊太郎」		書架や通路に置いた机を使って、季節や時事に沿った展示をする。高石警察署の防犯川柳募集箱を設置し川柳や防犯関連の本を展示。スタッフのおすすめは2週間ごとに入替。テーマは「コミックエッセイ」と「仕事をはかどる話題のビジネス書」
3月	児童展示「しりとり展示」「は～るよこい♪」 YA展示「だいたい、5分で完結」		3月の「しりとり展示」は「きょうりゅう」がテーマ。テーマに沿った本を展示して様々な本を知ってもらう。通路では春の本を展示。
3月	分館展示「手紙」		手紙は送るのも、もらうのもうれしいもの。コロナ禍でなかなか会えない今こそ大切な人に手紙を。手紙がテーマのお話や絵本、手紙の書き方についての本を展示。
3月28日・29日・30日	図書館で職場体験しませんか？	4	2020年度、2021年度とコロナ禍で実施されなかった中学生の職場体験を春休みにイベントとして実施。

7-3 学校連携事業

実施日	事業名	参加人数	備考
10月14日	取石小学校2年生3クラス	92	分館の施設見学
11月	リサイクル本譲渡会	6団体	11月22日14時～17時

実施月	事業名	冊数	備考
4月	団体貸出(配本)	552	加茂小、羽衣小、東羽衣小、清高小
5月	団体貸出(配本)	561	加茂小、羽衣小、高陽小、東羽衣小、清高小
6月	団体貸出(配本)	367	加茂小、東羽衣小、羽衣小、清高小
7月	団体貸出(配本)	295	東羽衣小、羽衣小、清高小
8月	団体貸出(配本)	285	加茂小、羽衣小、高陽小、東羽衣小
9月	団体貸出(配本)	599	加茂小、羽衣小、高陽小、取石小、東羽衣小、清高小
10月	団体貸出(配本)	365	加茂小、高陽小、取石小、東羽衣小、羽衣小、清高小

11月	団体貸出(配本)	488	加茂小、高陽小、取石小、東羽衣小、羽衣小、清高小
12月	団体貸出(配本)	282	東羽衣小、羽衣小、清高小
1月	団体貸出(配本)	328	加茂小、高陽小、取石小、東羽衣小、羽衣小、清高小
2月	団体貸出(配本)	298	加茂小、高陽小、取石小、東羽衣小、羽衣小、清高小
3月	団体貸出(配本)	255	東羽衣小、羽衣小、清高小
7月	ひろば読み	150	放課後デイサービス 児童発達支援「きらとまなぶ」
8月	ひろば読み	400	高石小・放課後デイサービス 児童発達支援「きらとまなぶ」
9月	ひろば読み	200	放課後デイサービス「マーブル高石校」
4月	ひろば読み	100	綾園保育園
5月	ひろば読み	—	放課後デイサービス 児童発達支援「きらとまなぶ」
6月	ひろば読み	100	放課後デイサービス 児童発達支援「きらとまなぶ」
7月～9月	ひろば読み	※ひろば読みは新型コロナ感染予防のため中止	
12月	ひろば読み	100	放課後デイサービス 児童発達支援「きらとまなぶ」
2月	ひろば読み	140	綾園保育園
3月	ひろば読み	100	放課後デイサービス 児童発達支援「きらとまなぶ」

7-4 ブックスタート事業 ※新型コロナウイルス感染予防のため派遣中止

毎月第2水曜日	四か月 健診に職員2名を派遣	図書館案内・読み聞かせなど
---------	----------------	---------------

7-5 障がい者サービス ボランティア:ひさご会

実施月	事業名	人数	備考
10月	対面朗読	1	視聴覚室
11月	対面朗読	1	視聴覚室
12月	対面朗読	1	視聴覚室
1月	対面朗読	1	視聴覚室

7-6 図書館サポーター ボランティア:5名

実施月	実施日	人数	備考
11月	2、16、29、30日	3	配架・書架整理
12月	6、7、13、20、21日	3	配架・書架整理
1月	18	2	1回 ※1/27～まん延防止等重点措置のため中止

7-7 高石市郷土資料常設展示

展示場所：図書館本館郷土資料室展示コーナー

展示テーマ：「たかいし」街の記憶遺産展

8. 図書館位置図

