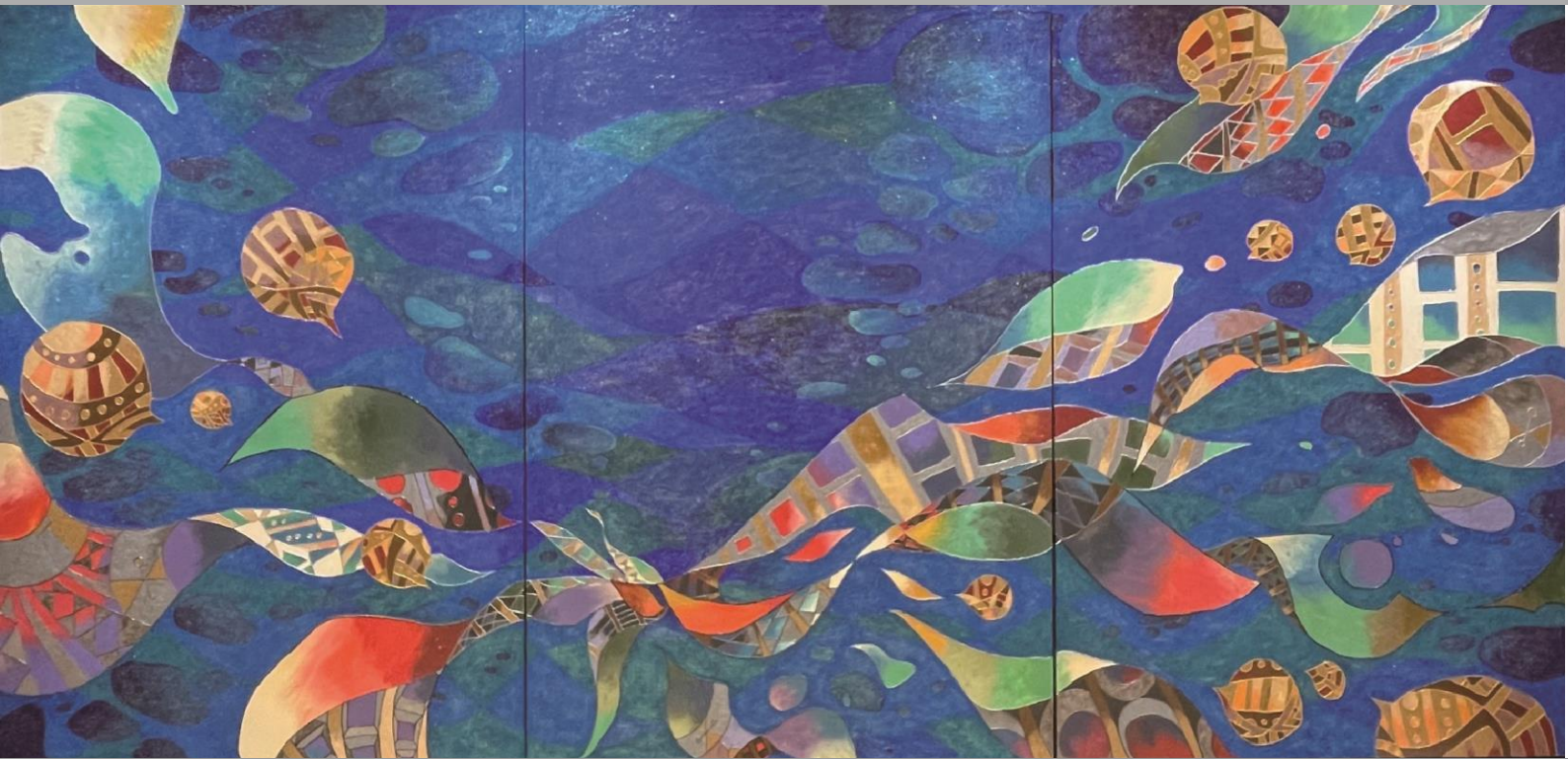


EMI YOSHIDA Solo Exhibition



2024年1月12日(金) - 1月21日(日) ※1月16日(火)休館日
9:00 - 21:00 ※最終日17:00まで **入場観覧無料**

大阪府立芦間高校(元守口北高校)出身の画家、
内閣総理大臣賞受賞者である吉田絵美さんの個展を
開催いたします。大迫力の3m超え大型作品から
手のひらサイズの小さな作品まで見応えたっぷり！
ピカピカきらきらした素材を使用して、心の中の言葉
にもできない独特で不思議な心象世界を表現した作品を
ぜひご覧ください。また、今回は作家さんの手で下絵
が描かれたショルダーバッグの染色体験を同時開催。
作家さんと直接触れ合える貴重な機会をお見逃しなく！



ショルダーバッグに描かれた、
画家吉田絵美さんの原画に
染色画材で塗り絵体験！

ショルダーバッグのピカピカ
色付け体験ワークショップ

日時：2024年1月13日(土)

①10時~12時 ②14時~16時

定員：各回8名 / 費用：1,500円

会場：3階 会議室1

持ち物：汚れても良い服装

申込：1月4日(木)10時~

先着受付(来場優先・電話可)

生涯学習フロア事務所：☎06-6115-5475

主催：守口市立図書館生涯学習フロア



吉田絵美 近代日本美術協会委員・ギャラリー39取扱作家

2011 近畿大学文芸学部芸術学科造形芸術専攻ガラス造形ゼミ卒業

2017「近畿関東美術展」大賞受賞 (東京都美術館、日本)

2020「2020ZERO展」大賞受賞 (大阪市立美術館、日本)

2021「公募第48回近代日本美術協会展」内閣総理大臣賞受賞

(東京都美術館、日本) 他、多数受賞、展示

守口市立図書館

〒570-0003 守口市大目町2丁目14番10号 生涯学習フロア ☎06-6115-5475

Osaka Metro 谷町線 大目駅より徒歩5分 / 大阪モノレール 大目駅より徒歩5分 / Osaka Metro 谷町線3番出口より直進

開館時間：9時~21時 休館日：火曜日(祝日の場合は翌日)・年末年始(12月29日から1月3日)・資料整理期間



公式HP



X (旧Twitter)



YouTube



Instagram

※守口市立図書館の活動を地域の皆様に知っていただく為に、講座の様子を撮影した写真や動画をHPやTwitter上で使用する場合がございます。

あらかじめご了承ください。いただいた個人情報は、本講座の運営にのみ使用いたします。

