

米原市立図書館サービス基本計画（第2次計画）

【概要版】

令和4年2月 米原市教育委員会

米原市では、平成29年3月に策定した「米原市立図書館サービス基本計画」に基づきサービスを提供してきましたが、社会情勢の変化やこれまでの取組の成果や課題を踏まえ、更なる図書館サービスの向上を目指して、「米原市立図書館サービス基本計画（第2次計画）」を策定しました。

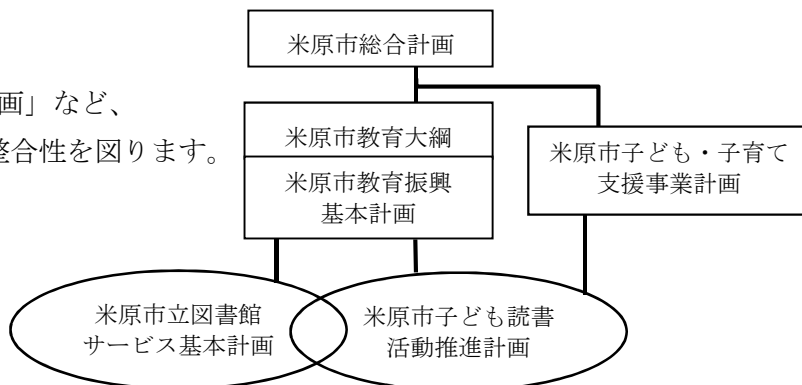
策定の目的は、全ての市民に対し図書館サービスを総合的、計画的かつ効果的に提供するため、本市の図書館が、図書館の使命や目標を市民に示し、それを実践するためです。

計画の期間は、令和4年度から令和8年度までです。

第1章 計画の概要

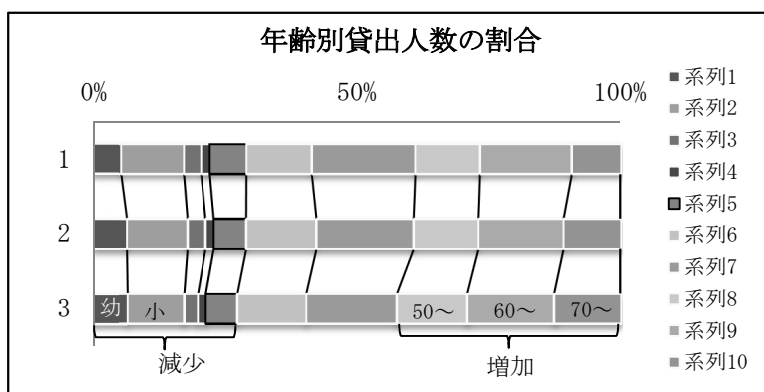
計画の位置付け

本計画は、「米原市総合計画」など、その他の関連する計画と整合性を図ります。



第2章 第1次計画期間中の成果と課題

図書館の現状



年齢別の利用人数の割合を比較すると、50歳以上の割合は増加しているのに対し、中高生や若年層については、本市の若年層の人口減少に伴い利用割合が減少しています。

第1次計画における成果と課題

成果

- * 効率的で効果的な運営形態への変更
- * インターネットからの予約件数が増加
- * 市民との協働の継続実施
- * 平成30年度・令和元年度の個人貸出冊数が同規模自治体の中で全国1位

課題

- * 図書館の利用が困難な方へのサービス
- * 児童サービスの更なる充実

第3章 図書館の目指す姿

基本理念

暮らしに寄り添い、地域とつながり、学び合える図書館
～誰もが身近に利用できる文化・情報拠点を目指して～

基本目標

- 1 市民の求める資料を提供します
- 2 誰もが安心して利用できる便利な図書館を目指します
- 3 子どもたちの読書活動を見守り、支援します
- 4 市民と協働し、交流の場となる図書館を目指します
- 5 山東図書館・近江図書館の個性を生かしたサービスを提供します

第4章 具体的な取組

基本目標1 市民の求める資料を提供します

市民の多様化するライフスタイルや学習ニーズに対応し、様々な生涯学習活動を支援するために、幅広い資料や情報の収集・提供に努め、市民の知る権利を保障します。	蔵書の充実
	市民が求める資料の提供
	レファレンスサービスの拡充
	地域に関する資料・行政資料の収集

基本目標2 誰もが安心して利用できる便利な図書館を目指します

図書館は、赤ちゃんから高齢者までの全ての人に、あらゆる資料・情報・知識を提供する施設です。全ての市民が安心して図書館を利用できるようサービスに努めます。	利用者のプライバシー保護
	図書館の利用にハンディキャップを持つ市民へのサービス
	高齢者の読書支援
	日本語を母語としない人へのサービス
	市内全域サービス
	図書館ウェブサイトの充実
	市立図書館における「まいばら読書の日」の取組
	赤ちゃんから高齢者まで、誰もが安心して利用できる環境づくり

基本目標3 子どもたちの読書活動を見守り、支援します

米原市子ども読書活動推進計画に基づき、子どもの読書活動の推進に必要な施策を実施します。	蔵書の充実
	調べ学習おすすめブックリストの作成
	ブックスタート
	年齢別絵本リストの作成と配布
	おはなし会・イベントの開催
	学校・園への団体貸出
	図書主任・学校司書との連携
	ブックトーク
	施設見学や職場体験の受入
	小学1年生への図書館利用カード発行
	家族がみんなで本に親しめる取組や子どもの読書のPR
	県や他自治体との連携
地域との連携	

基本目標4 市民と協働し、交流の場となる図書館を目指します

市民との協力・協働により、市民力のある図書館を目指します。	雑誌スポンサー制度の実施
	ボランティアのコーディネート支援
	イベントの開催
	協働事業の実施
	利用者アンケートの実施
	図書館協議会への意見照会

基本目標5 山東図書館・近江図書館の個性を生かしたサービスを提供します

地域の情報拠点として山東・近江2館の個性を生かしながら、地域の現状に合わせたサービスを提供します。	若年層の利用促進
	専門性を持った職員によるサービスの保障
	施設利用者への利用促進
	資料の分担収集

第5章 指標の設定と評価

本計画で提示した施策や取組を計画的かつ実効性をもって推進するため、指標を設定し、その数値目標の達成状況等について、自己点検・評価するとともに、市民参加による外部評価の実施に努めます。

【主な指標】

指標	説明	現状		目標 (令和8年度)
		年度	数値	
市民1人当たり図書館貸出冊数	当該年度の年間個人貸出冊数÷米原市の人口	R 1	9.7冊	12.5冊
		R 2	6.7冊	
レファレンス満足度	利用者アンケートでレファレンスサービスについて「満足している」「普通」と答えた人の割合	R 1	98.0%	100%
		R 2	98.5%	
高齢者施設等への貸出冊数	高齢者施設等への団体貸出冊数	R 1	654冊	3,200冊
		R 2	443冊	
児童書個人貸出冊数	個人に貸し出した児童書（絵本、紙芝居を含む）の冊数	R 1	158,913冊	160,000冊
		R 2	99,975冊	
15歳以下の市民1人当たり図書館貸出冊数	15歳以下の市民の年間個人貸出冊数÷15歳以下の市民の人口	R 1	15.6冊	18冊
		R 2	8.7冊	
1か月に1冊以上本を読んだ児童生徒の割合	米原市の小・中学生のうち、1か月に1冊以上本を読んだ児童生徒の割合	R 1	小学校：96.8% 中学校：87.6%	小学校：100% 中学校：97.0%
		R 3	小学校：96.0% 中学校：95.2%	
「まいばら読書の日」の啓発・情報発信等の取組回数	「まいばら読書の日」についての啓発や情報発信等を行った回数	R 3	6回	10回
ボランティアと活動した回数	おはなし会、図書の修理、イベントなどボランティアと活動した回数	R 1	66回	80回
		R 2	12回	
職員対応満足度	図書館利用者アンケートで職員の対応に対して「良かった」「普通」と答えた人の割合	R 1	99.3%	100%
		R 2	98.5%	

令和4年2月発行 米原市教育委員会事務局（米原市立図書館）

米原市立山東図書館

米原市立近江図書館

〒521-0242 滋賀県米原市長岡 1050 番地 1

〒521-0072 滋賀県米原市顔戸 281 番地 1

TEL 0749-55-4554

TEL 0749-52-5246

FAX 0749-55-4557

FAX 0749-52-8177