

ほっとHOT

ほん・夢いっぱい
わくわく図書館

令和6年5月号 NO.398
川西市立中央図書館
KAWASHIKI PUBLIC LIBRARY

図書館からのお知らせ

5階調査相談室の利用は午後5時まで

5月8日(水)から5階調査相談室の利用(利用者用インターネット端末機、座席の利用)は午後5時で終了します。エレベーターは5階には停止しません。ご注意ください。

なお、午後5時以降は他の図書館の資料に関する問い合わせ・貸出・返却、調査相談室や5階書庫の資料提供・複写受付は4階窓口で受付します。

自習席の受付時間が変わります

土日祝、学校園の長期休業中(3/15~4/15、7/15~8/31、12/15~1/15)以外の平日は、開館後に4階・5階の窓口で受付します。上記期間は午前9時40分から1階入口で受付します。

令和5年度 ベストリーダー発表

令和5年4月1日~令和6年3月31日に、当館で最も読まれた小説・絵本を紹介します。

一般書(小説)



『透明な螺旋』 東野 圭吾/著 文藝春秋/刊 F/七ガ



『ブラック・ショーマンと名もなき町の殺人』 東野 圭吾/著 光文社/刊 F/七ガ



『汝、星のごとく』 凧良 ゆう/著 講談社/刊 F/ナ

第4位 『52 ヘルツのクジラたち』 町田 そのこ/著 中央公論新社/刊 F/マ

第5位 『白鳥とコウモリ』 東野 圭吾/著 幻冬舎/刊 F/七ガ

児童書(読み物・絵本)



『しろくまちゃんばんかいに』

わかやま けん/絵 森 比左志/文 わだ よしおみ/文 こぐま社/刊 E/ワ



『だるまさんが』 かがくい ひろし/さく ブロンズ新社/刊 E/カ



『がたんごとんがたんごとんざぶんざぶん』

安西 水丸/さく 福音館書店/刊 E/ア

第4位 『こぐまちゃんおはよう』

わかやま けん/え 森 比左志/著 わだ よしおみ/著 こぐま社/刊 E/ワ

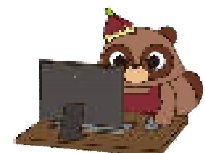
第5位 『地中世界のサバイバル 2』

スウィートファクトリー/文 韓 賢東/絵 朝日新聞出版/刊 48頁



TOPICS

- ・1面: 図書館からのお知らせ/令和5年度 ベストリーダー発表
- ・2面: 展示「子どもの発達と教育」関連書籍
- ・3面: 令和5年度 電子書籍のベストリーダー/おしえて! トモちゃん
- ・4面: 図書館カレンダー・定例行事



展示
「

子どもの発達と教育」

関連書籍

5月の展示テーマは「子どもの発達と教育」です。図書館では、子どもの発達段階や、学びについて書かれた本などを展示します。ここでは展示する本から4冊紹介します。

No Image	<h2 data-bbox="667 499 1225 562">「発達支援」基本のき</h2> <p data-bbox="564 593 1382 627">坂崎 隆浩/著 世界文化ワンダーグループ/刊 378.8/冊</p> <p data-bbox="440 667 1426 846">子どもの発達は階段を上がるように一方向に進む。したがって「発達」の経過を理解して初めて「発達障害」がわかる。困っているのは「困っている子ども」自身であり、適切な時期の適正な支援「発達支援」が必要である。その支援について基本的な知識とノウハウ、政府・自治体制度、政策まで紹介。</p>
No Image	<h2 data-bbox="644 913 1232 976">子育ての「選択」大全</h2> <p data-bbox="555 1008 1273 1041">おおた としまさ/著 KADOKAWA/刊 379.9/材</p> <p data-bbox="445 1081 1426 1261">0～18歳までの教育において、保育施設、習い事、受験など何度も選択に迷い悩む時期がある。その時々さまざまな選択肢と、その選択が教育上どんな意味をなすのかをわかりやすく解説。先が見えない今の時代に、どんな選択肢があるのか最新のキーワードも含め知っておくのもよいのでは？</p>
No Image	<h2 data-bbox="568 1332 1331 1395">空気を読みすぎる子どもたち</h2> <p data-bbox="619 1426 1184 1460">古荘 純一/監修 講談社/刊 493.9/冊</p> <p data-bbox="448 1500 1426 1680">子どもは本来自由闊達だが、自分を抑え一生懸命に空気を読もうとするのはなぜか？それは自分が大切な存在だと自信の持てる「自己肯定感」の低さに関係している。子どもの本音をイラスト図解し、今から大人が自己肯定感を育むためにできることを紹介。子どものSOSを見逃してはならない。</p>
No Image	<h2 data-bbox="453 1742 1430 1805">この子はこの子のままでいいと思える本</h2> <p data-bbox="529 1836 1270 1870">佐々木 正美/著 主婦の友社/刊 379.9/冊</p> <p data-bbox="448 1910 1426 2089">人間関係が失われ、孤独な親が増えたこの時代に幸せな親子を増やしていきたい…。2017年に逝去された児童精神科医の著者が伝えたかったことを、母親たちの悩み相談に答えながら思いを届ける。子育てに迷うとき、生きづらさを感じたとき、よりよく育てたいときに答えやヒントが見つかった名著。</p>

令和5年度 電子書籍のベストリーダー

令和5年4月1日～令和6年3月31日に、電子図書館で最も読まれた電子書籍を紹介します。



『猫』 宮沢 賢治/著 青空文庫/刊



『注文の多い料理店』 宮沢 賢治/著 青空文庫/刊



『す～べりだい』 鈴木 のりたけ/作・絵 PHP 研究所/刊

第4位 『読書リレー3 - 1～2年生 くわせろ』

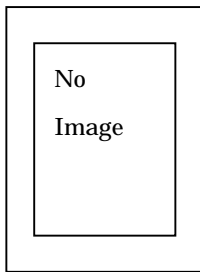
魚井 美恵子・中野 幸隆 ほか/著 宮本 忠夫/絵 星の環会/刊

第5位 『銀河鉄道の夜』 宮沢 賢治/著 青空文庫/刊



電子図書館・新着資料 紹介

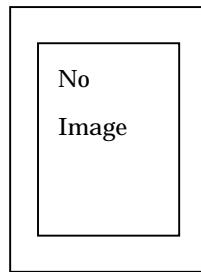
小学校高学年からの古典入門書
あらすじ・読みどころを一冊に凝縮



『10分でおもしろい
源氏物語』

紫式部/原著 時海 結以/著
山本 淳子/監修
世界文化ブックス/刊

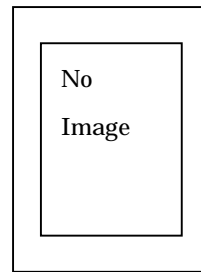
子どもとの向き合い方を事例で
解説。音声読み上げ機能付き



『子育て疲労を軽減しよう！
子どもと親の実例から見た、
20のケアアドバイス。』

桜井 涼・MB ビジネス研究班/著
まんがびと/刊

童話やアニメ・マンガなどの疑問
を科学的に解説する。最新刊



『ジュニア空想科学読本
28』

柳田 理科雄/著 きっか/絵
KADOKAWA/刊



メグミくん

おしえて！トモちゃん 貸出 Q&A の巻

本をいま何冊借りているかわからなくなった！自分で確認できる？

図書館 HP の WEB サービス、館内の利用者用検索端末（ハカセくん）で貸出状況の確認ができます。パスワードを登録後、ログインし、「利用者ポータル」内の「貸出状況」で冊数や書名を見ることができます。

トモちゃん



図書館 HP の WEB サービスで貸出状況を確認する方法

（事前にパスワード登録が必要）

1. 図書館ホームページのトップ画面にある「ログイン」ボタンをクリックする。
2. 利用者番号（図書館カードの7桁の数字）とパスワードを入力し、「ログインする」をクリックする。
3. 「利用者ポータル」の画面になります。「貸出状況」で借りている本の冊数、書名を見ることができます。



図書館カレンダー

5月		平日...午前 10 時開館 午後 7 時閉館		...午前 10 時開館 午後 5 時閉館		...休館日		
日	月	火	水	木	金	土		
			1	2	3	4	おはなし AM11:00 PM2:30	
5	6	7	8	9	10	11	おはなし AM11:00 PM2:30	
12	ビデオ PM2:00	13	14	15	16	17	18	おはなし AM11:00
19	20	21	22	23	24	25	おはなし AM11:00 PM2:30	
26	27	28	29	30	31	館内整理日		

行事：📖...おはなしのくに、🎬...ビデオ映写会、🌸...特別行事

対象年齢（目安）：...0～2才児、...3才児～就学前、...小学生、...中高生、...一般

各行事につきましては、新型コロナウイルス感染防止のため、急遽中止する場合があります。また、参加者多数の場合は入場制限を行う場合もあります。ご了承ください。

定例行事

おはなしのくに 📖（絵本の読み聞かせ・パネルシアターなど）

場所 4階 おはなしのへや

4日（土）・11日（土） 午前11時～（0～2歳児対象） 午後2時30分～（小学生対象）

18日（土） 午前11時～（3歳～就学前対象）

25日（土） 午前11時～（3歳～就学前対象） 午後2時30分～（小学生対象）

ビデオ映写会 🎬 **時間** 午後2時～ **場所** 5階 視聴覚室

12日（日）『モンテッソーリ 子どもの家』（フランス・洋画・カラー・105分）

先着30名まで（整理券は当日配布）

特別行事 🌸 子ども向けDVD上映会「ノンタン まいごはだあ～れ？」（31分）

お問い合わせ ☎666-0033 川西市栄町25番1号「アステ川西」内 ☎：(072)755-2424

Webサイト <https://www.lics-saas.nexs-service.jp/kawanishi/>

川西市電子図書館 <https://web.d-library.jp/kawanishi/g0101/top/>

川西市立中央図書館
Webサイト



川西市電子図書館

