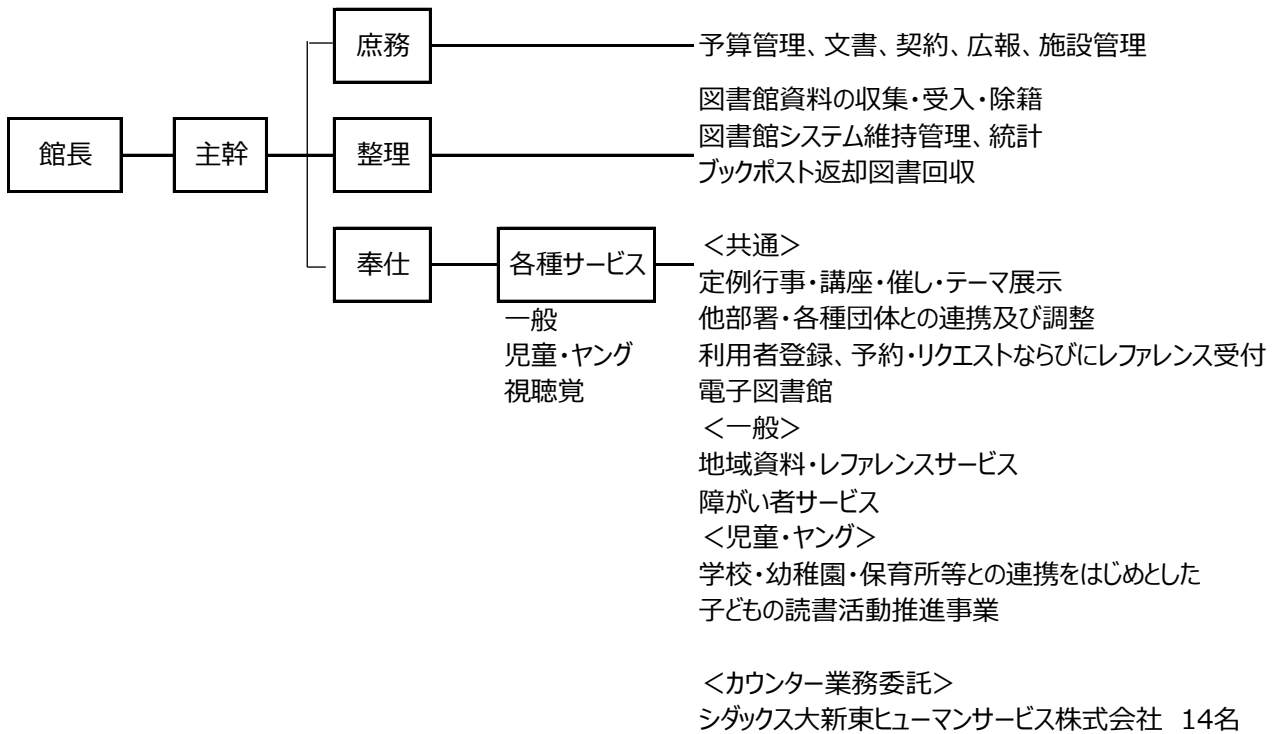


# 17. 組織・予算

(令和5年3月31日現在)

## ◆組織



## ◆職員構成

	館長	主幹	主査	主任	会計年度任用職員	計
男	0	1(1)	0	0	0	1(1)
女	1(1)	0	1(1)	1(1)	1(1)	4(4)
計	1(1)	1(1)	1(1)	1(1)	1(1)	5(5)

( ) 内は、司書有資格者

## ◆予算

(単位：円)

	令和4年度(決算見込)	令和5年度(当初予算)
一般会計	27,972,126,522	27,609,085,000
教育費	3,786,809,457	4,060,807,000
社会教育費	221,559,889	429,048,000
図書館費	72,500,197	92,437,000
〔人件費〕	35,701,230	44,084,000
〔運営費〕	24,897,485	28,502,000
〔資料費〕	11,901,482	19,851,000
図書・視聴覚資料	10,947,758	18,783,000
定期刊行物	657,436	771,000
新聞	296,288	297,000

※人件費には、会計年度任用職員の報酬・費用弁償を含む

※図書・視聴覚資料費には電子書籍を含む

\* 決算・予算に占める図書館費の割合

R4決算見込	一般会計 (0.3%)	教育費 (1.9%)	社会教育費 (32.7%)
R5当初予算	一般会計 (0.3%)	教育費 (2.3%)	社会教育費 (21.5%)