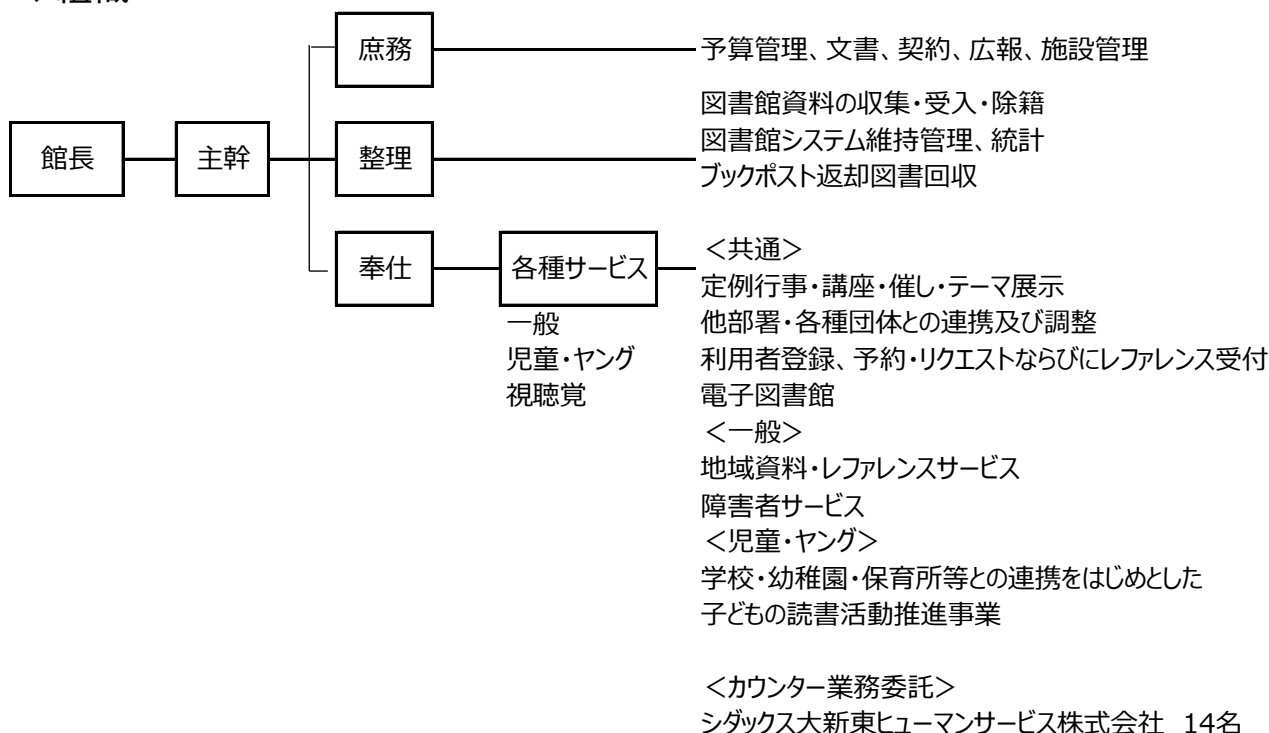


17. 組織・予算

(令和4年3月31日現在)

◆組織



◆職員構成

	館長	主幹	主査	主任	会計年度任用職員	計
男	0	1(1)	0	0	0	1(1)
女	1(1)	0	1(1)	1(1)	1(1)	4(4)
計	1(1)	1(1)	1(1)	1(1)	1(1)	5(5)

() 内は、司書有資格者

◆予算

(単位：円)

	令和3年度(決算見込)	令和4年度(当初予算)
一般会計	29,831,971,706	26,510,000,000
教育費	3,818,668,288	3,764,130,000
社会教育費	242,895,501	233,918,000
図書館費	68,099,264	69,537,000
〔人件費〕	35,131,418	35,604,000
〔運営費〕	24,236,203	24,589,000
〔資料費〕	8,731,643	9,344,000
図書・視聴覚資料	7,668,165	8,200,000
定期刊行物	738,096	847,000
新聞	325,382	297,000

※人件費には、会計年度任用職員の報酬・費用弁償を含む

※図書・視聴覚資料費には電子書籍を含む

* 予算に占める図書館費の割合

R3決算見込	一般会計 (0.2%)	教育費 (1.8%)	社会教育費 (28.0%)
R4当初予算	一般会計 (0.3%)	教育費 (1.8%)	社会教育費 (29.7%)