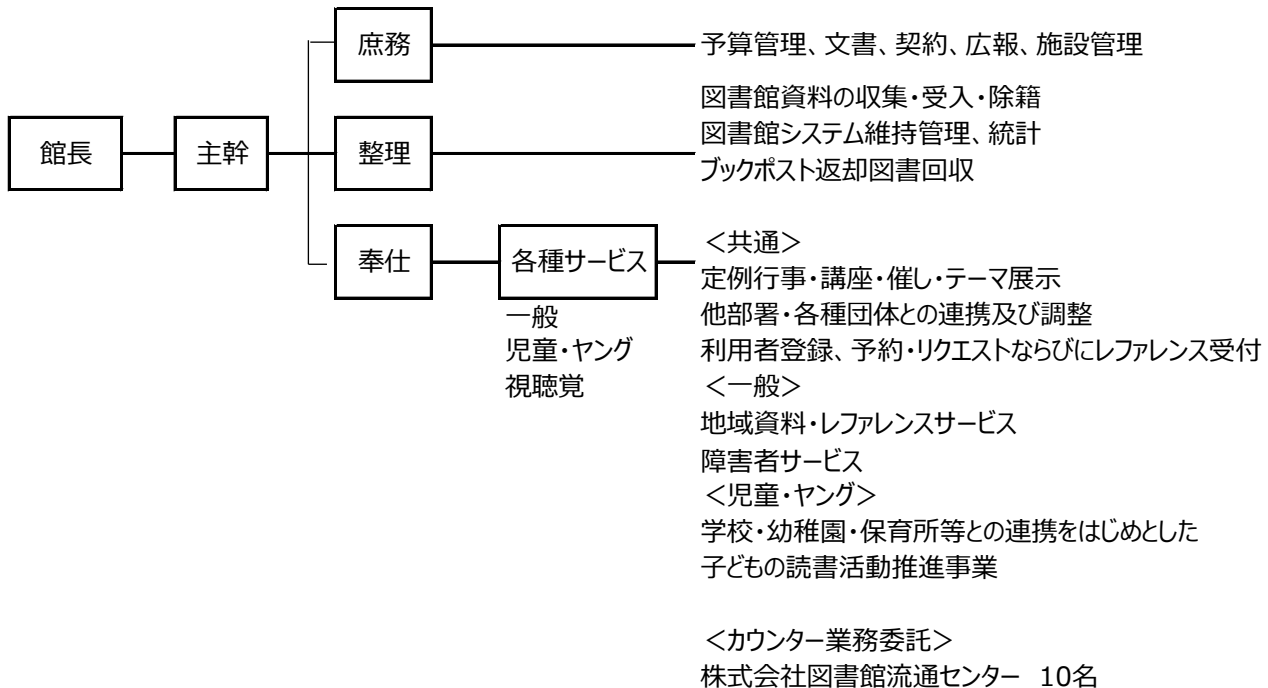


18. 組織・予算

◆組織



◆職員構成

(2018.4.1現在)

	館長	主幹	副主幹	主査	主任	司書	計
男	1	1(1)	1(1)	1	0	0	4(2)
女	0	0	1(1)	0	1(1)	1(1)	3(3)
計	1	1(1)	2(2)	1	1(1)	1(1)	7(5)

() 内は、司書有資格者

◆予算

(単位：円)

	平成29年度 (決算)	平成30年度 (当初予算)
図書館費	103,023,621	100,534,000
〔人件費〕	57,298,941	55,350,000
〔運営費〕	37,290,059	36,651,000
〔資料費〕	8,434,621	8,533,000
図書・視聴覚資料	7,199,373	7,200,000
定期刊行物	907,150	1,000,000
新聞	328,098	333,000

* 平成30年度当初予算において、一般会計等予算に占める図書館費の割合
 一般会計 (0.42%) 教育費 (3.37%) 社会教育費 (37.04%)