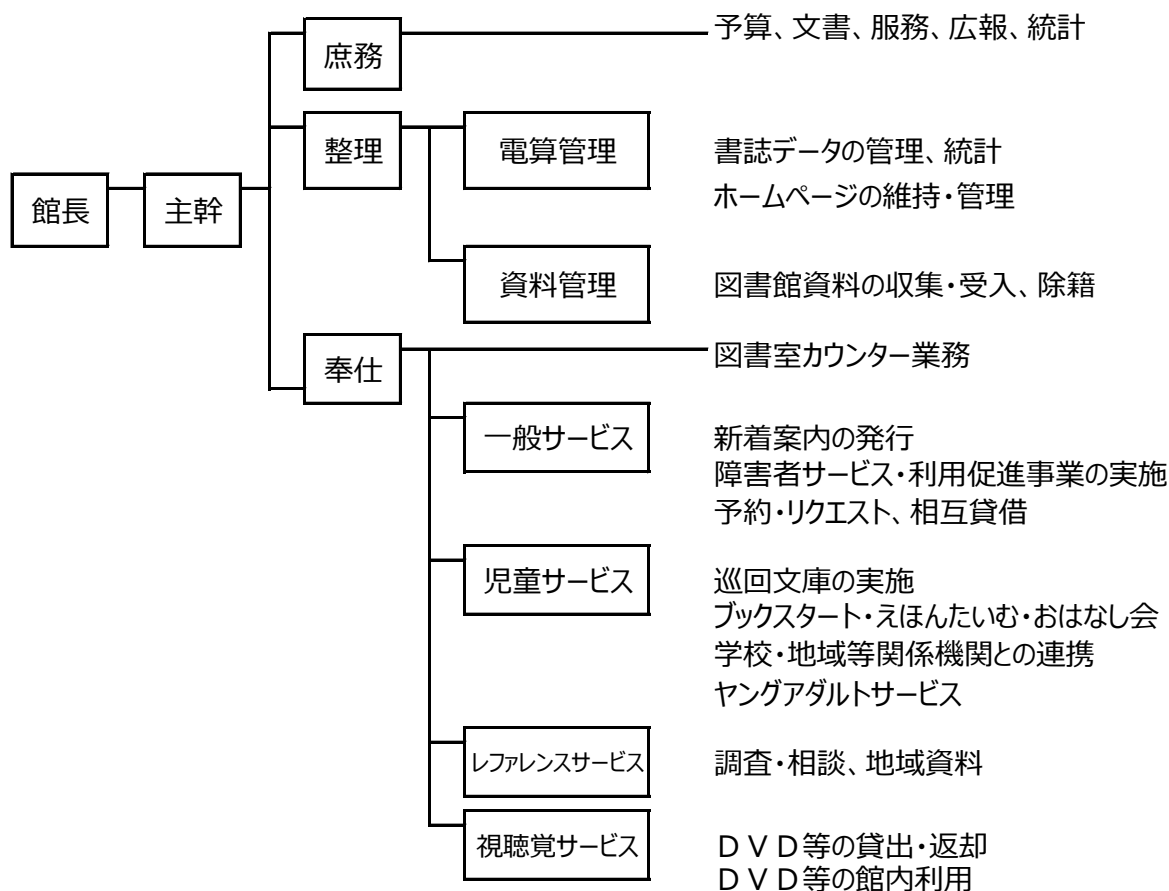


18. 組織・予算

◆組織



◆職員構成

(2015.8.1現在)

	館長	主幹	副主幹	司書	臨時職員	計
男		1(1)	2 (2)			3(3)
女	1(1)		2 (2)	2 (2)	6(6)	11(11)
計	1(1)	1(1)	4 (4)	2 (2)	6(6)	14(14)

()内は、司書有資格者

臨時職員のうち、5人は非常勤、1人は常勤

◆予算

(単位：円)

	平成26年度(決算)	平成27年度(当初)
図書館費	83,430,085	98,164,000
[人件費]	66,910,627	64,668,000
[運営費]	6,521,443	23,274,000
[資料費]	9,998,015	10,222,000
図書費	8,301,205	8,632,000
雑誌購入費	1,085,324	1,193,000
新聞	326,054	329,000
視聴覚資料	285,432	68,000

*平成27年度当初予算において、一般会計等に占める図書館費の割合
 一般会計 (0.41%) 教育費 (2.49%) 社会教育費 (19.06%)