

# 図書館資料 宅配サービス

図書館へ来館することが困難な方に、図書館資料をご自宅までお届けします。

## 1. 利用できる方

福知山市にお住まいで、以下の(1)から(4)のいずれかに該当し、図書館に来館することが困難な方

- (1) 身体障害手帳をお持ちで、等級が1級から3級の方
- (2) 療育手帳をお持ちで、程度がAの方
- (3) 精神障害者保健福祉手帳をお持ちで、等級が1級の方
- (4) 介護保険の要介護認定区分が、要介護3以上の方

## 2. 利用の申込み

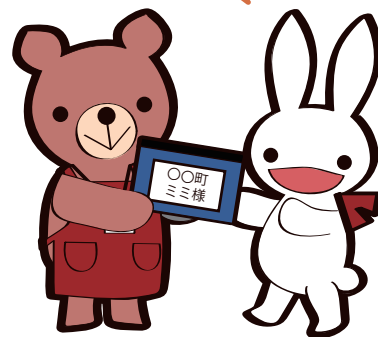
「バリアフリーサービス利用登録申請書」に必要事項をご記入のうえ、「身体の障害などを証明する書類等の写し」を添付して下記申請先あて郵送・FAX等でお申し込みください。

※代理の方からの申請も受付ます。

ご来館不要！  
職員がご自宅まで  
資料をお届けします

## 3. 利用冊数や期間について

- (1) 利用できる資料… 福知山市立図書館が所蔵する図書・雑誌
- (2) 貸出冊数… 1回につき10冊まで
- (3) 貸出期間… 30日まで
- (4) 予約冊数… 5冊まで



## 4. 利用方法

- 貸出を希望する資料を「宅配サービス貸出申込書」にご記入のうえ、郵送またはFAXでお申し込みください。お電話での申し込みも可能です。
- 資料の準備が出来次第、職員がご自宅までお届けします。ご返却の際も、職員がご自宅までお受け取りにお伺いします。

## 5. 申請先

〒620-0045 福知山市駅前町400番地 福知山市立図書館中央館 バリアフリーサービス担当  
TEL: 0773-22-3225 FAX: 0773-22-7118E メール: toshokan@city.fukuchiyama.lg.jp