

開館時間：10時～18時
(中央館は火～金：20時)
休館日：毎週月曜日、
年末年始、その他臨時休館
(分館は国民の祝日・休日)

としょかんだより

(中央館) TEL 22-3225 FAX 22-7118 (三和分館) TEL 58-4715 FAX 58-4716
(夜久野分館) TEL・FAX 37-1066 (大江分館) TEL・FAX 56-1017

ふくちやま電子図書館 いよいよオープンします!



電子図書館ってなあに?

図書館に行かなくても、スマートフォンやタブレット、パソコンを使って、インターネットで本を借りたり読んだりできるサービスです。

おうちや学校にいながら、本を借りられるよ

文字のサイズを変えたり、音声で読んでくれる本もあるよ

借りたい本があるかないかすぐにわかるよ

破る、汚す、なくす心配がないよ

自動で返却されるので、返し忘れがないよ

図書館があいていないときでも、借りたり読んだりできるよ



Q.どんな本があるの?

A.大人向けの本・子ども向けの本・絵本など、いろいろな種類の本があるよ。



Q.何タイトルあるの?

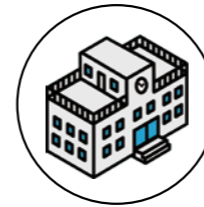
A.約18000タイトルあるよ。
※電子図書館の本はタイトルと数えるよ



Q.いくつ借りられるの?

A.ひとり2タイトルまで。
14日間借りられるよ。

◇ アクセス方法 (福知山市内の小中学校用)



学校用のタブレット



アイコンでアクセス

学校でもらったIDとパスワードでログイン

図書館の利用券(カード)を持っている人は、家のパソコンや・スマホ・タブレットで電子図書館を使うことができます。

- ★ただし、Wi-fi環境で使わないとデータ通信料がかかるので、おうちの人と一緒に使ってね。
- ★マイナンバーカード・健康保険証などがあれば、図書館窓口で利用券(カード)をつくるすることができます。

◇ 使ってみよう!

1. ログイン

IDとパスワードをいれてログインします。



スタート! ▶▶▶

2. さがす

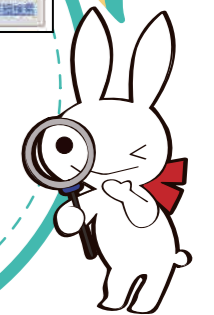
「フリーワード検索」にタイトルやキーワードをいれてさがします。



詳細検索の「ジャンルでさがす」から好きなジャンルを選んでさがすこともできるよ。

3. かりる

借りたいタイトルを見つけたら、「かりる」をクリック(タップ)すると、かりることができます。



5. かえす

「返す」ボタンから簡単に返すことができます。14日間が過ぎると、自動で返却されます。



4. よむ

かりた後は「読む」ボタンからいつでも読むことができます。



ゴール! ◀◀◀